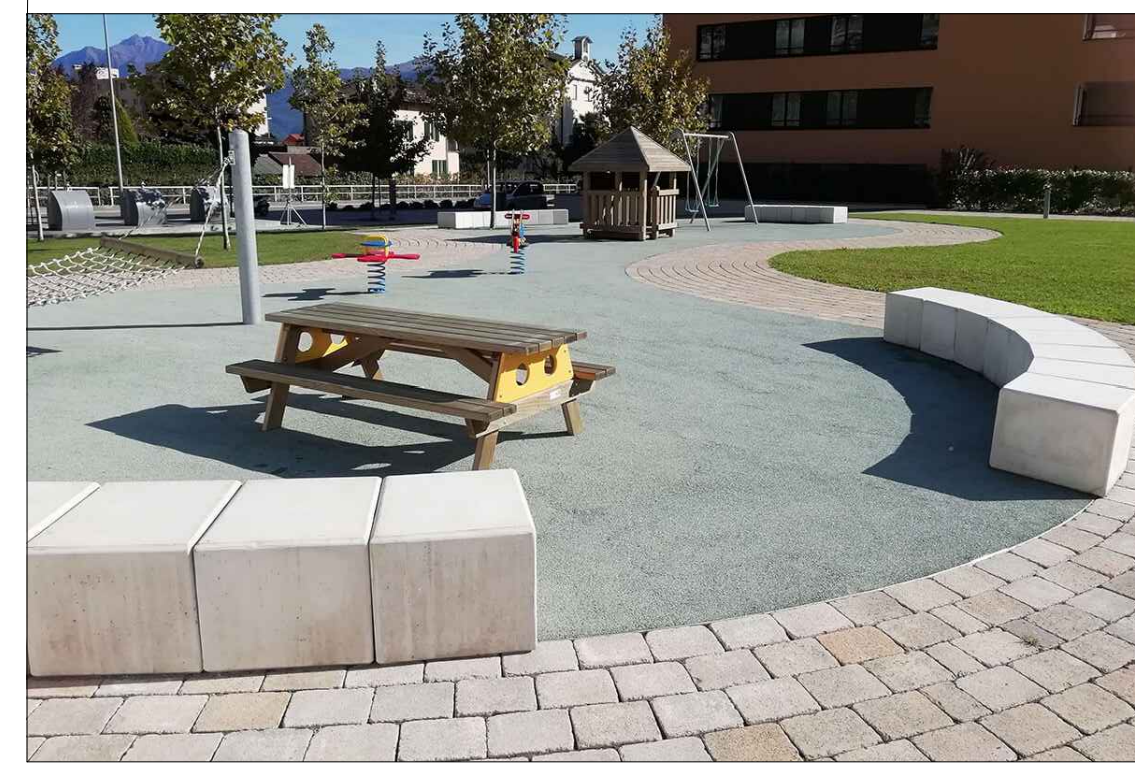
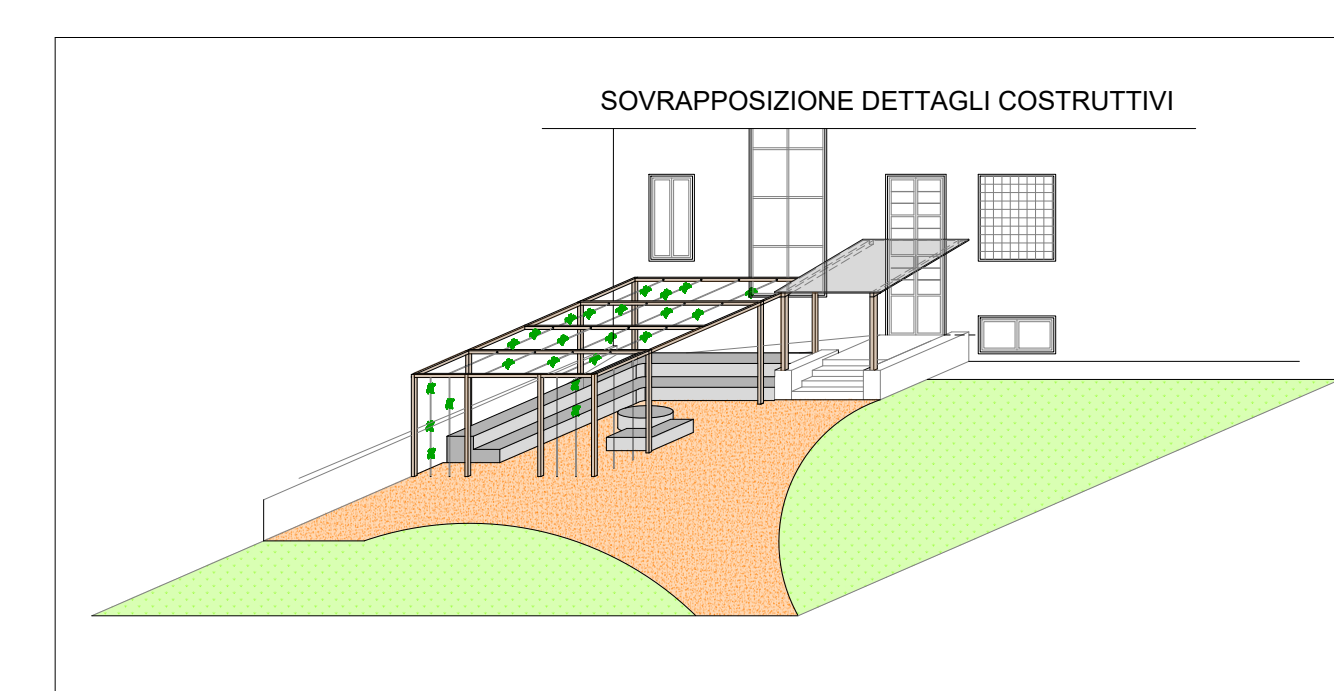
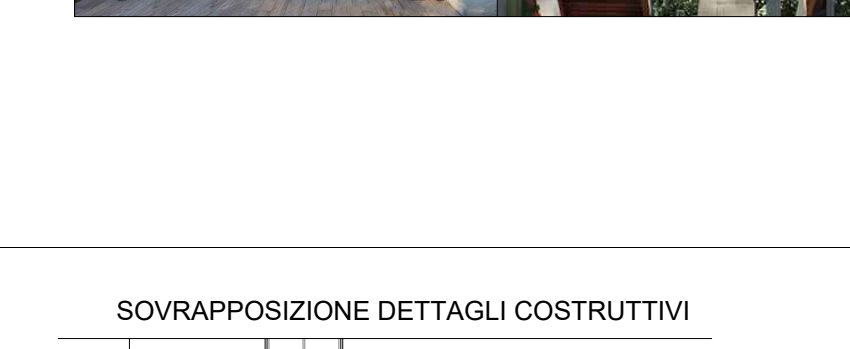
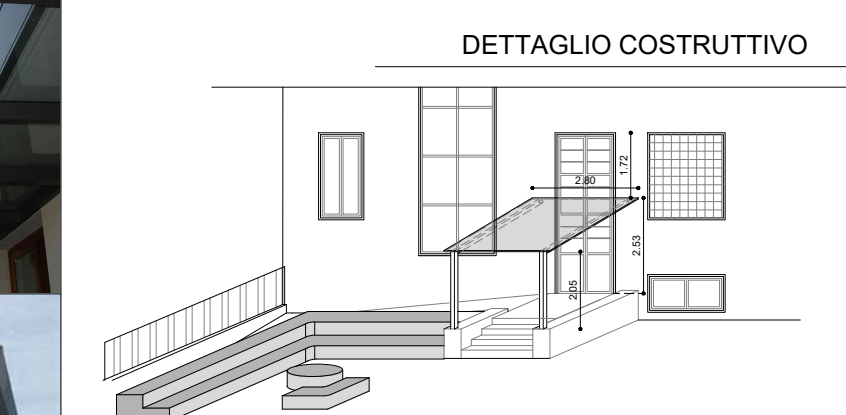
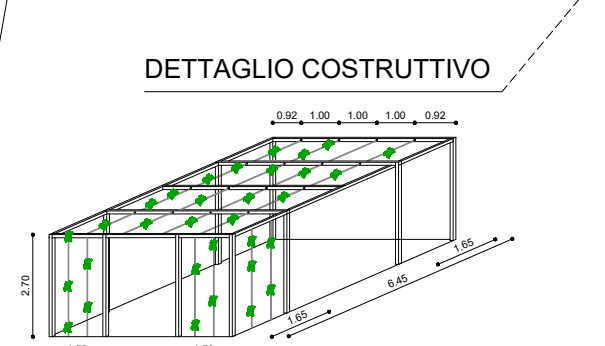
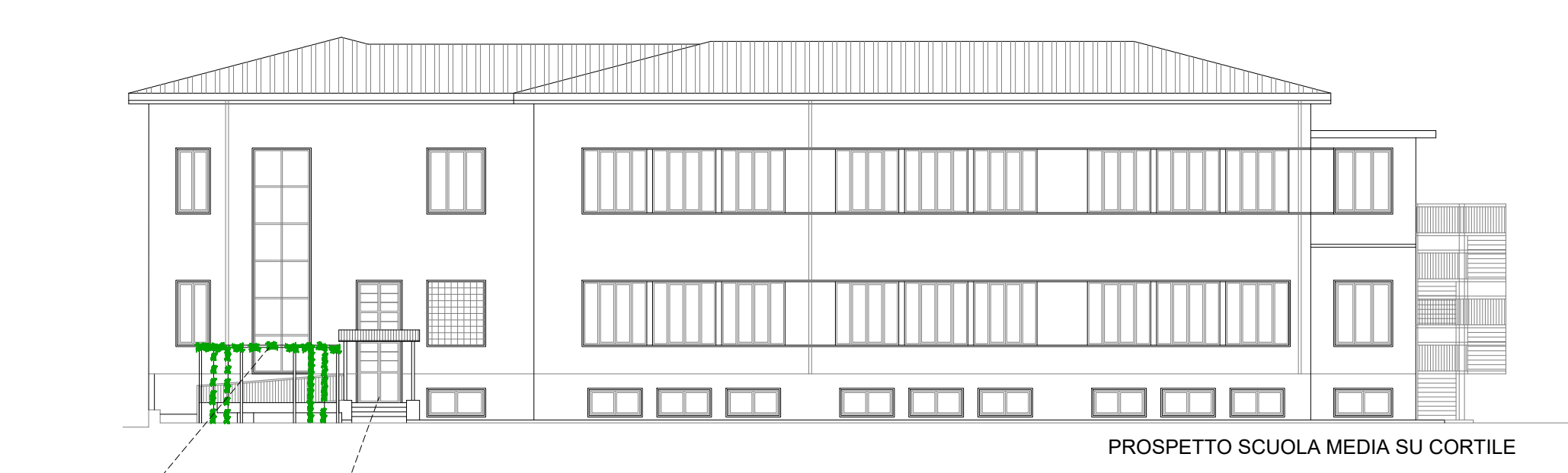


Orto didattico con vasche rialzate  
in policarbonato e capanno ad uso serra



Recinzione steccato colorato per  
divisione parcheggio maestre



PROGETTO			
Comune di <b>CASTELVECCANA</b> Provincia di Varese	IL COMMITTENTE	DATA	TAV. N.
	AMMINISTRAZIONE COMUNALE	03/2005	2
TITOLO PROGETTO		TITOLO TAVOLA	
DIMENSIONI BARRE ARCHITETTONICHE; SISTEMAZIONI AREE ESTERNE. REALIZZAZIONE CORRETTIVA INGRESSO SCUOLA SECONDARIA. REALIZZAZIONE PERISOLA CON AULA DIDATTICA ESTERNA.		PLANIMETRIA GENERALE E PROSPETTI PROGETTO	
SCALA		1:100	
IL PROGETTISTA s.r.l.		IL RESPONSABILE DEL PROCEDIMENTO	
Ing. BIGNOTTI Camillo		Geom. CANNUCCIARI Roberto	