



ECOMUSEO VEDDASCA.IT ***energia condivisa***

Comunità territoriale che si occupa di studiare, ri-generare, tutelare e far conoscere, olisticamente, la memoria collettiva di una comunità delimitata geograficamente e dal suo rapporto storico e attuale con le risorse ambientali del territorio.

www.ecomuseoveddasca.it **facebook** www.ecomuseoveddasca.it



ECOMUSEOVEDDASCA.IT

energia condivisa

L'ECOMUSEOVEDDASCA

è per oggi un'intuizione costituente, l'istituzione di un Ecomuseo che interessa un territorio composto da cinque Comuni e, per ora, di un possibile partner Svizzero: **GAMBAROGNO**

- ✓ **AGRA**
- ✓ **CURIGLIA**
- ✓ **DUMENZA**
- ✓ **MACCAGNO CON PINO E VEDDASCA**
- ✓ **TRONZANO**

Una bioregione caratterizzata da un bacino idrografico e da un articolato sistema vallivo





ECOMUSEOVEDDASCA.IT
energia condivisa



**Perché cinque
Comuni?**

**Le cinque
Amministrazioni
sono tutte
interessate da un
SIC/ZSC**

**Sito d'Importanza
Comunitaria / Zona
Speciale di
Conservazione**

**e confinano con il
Cantone Ticino e il
Lago Maggiore**



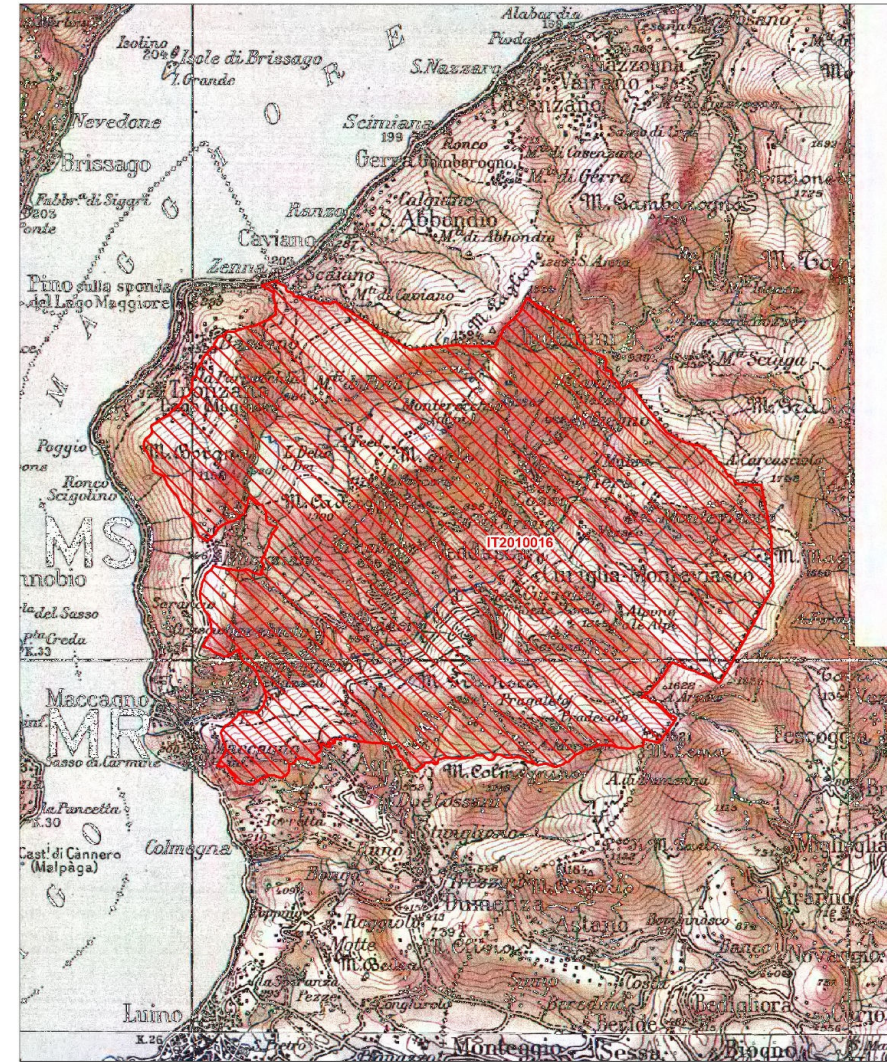
Regione: Lombardia

Codice sito: IT2010016



Superficie (ha): 4919

Denominazione: Val Veddasca



Data di stampa: 18/10/2012

Scala 1:50.000

Scala 1:50.000



ECOMUSEOVEDDASCA.IT

energia condivisa



DIMENSIONI SULL'AREA DELL'ECOMUSEO

- Estensione territoriale
compreso la parte a
lago di ettari 8432
circa Circa 84,32 kmq
Varese+Gallarate+Saronno
- coinvolge circa 4700
abitanti
- Il SIC ha una
superficie di
ettari 4919 circa
Circa 49,19 Kmq



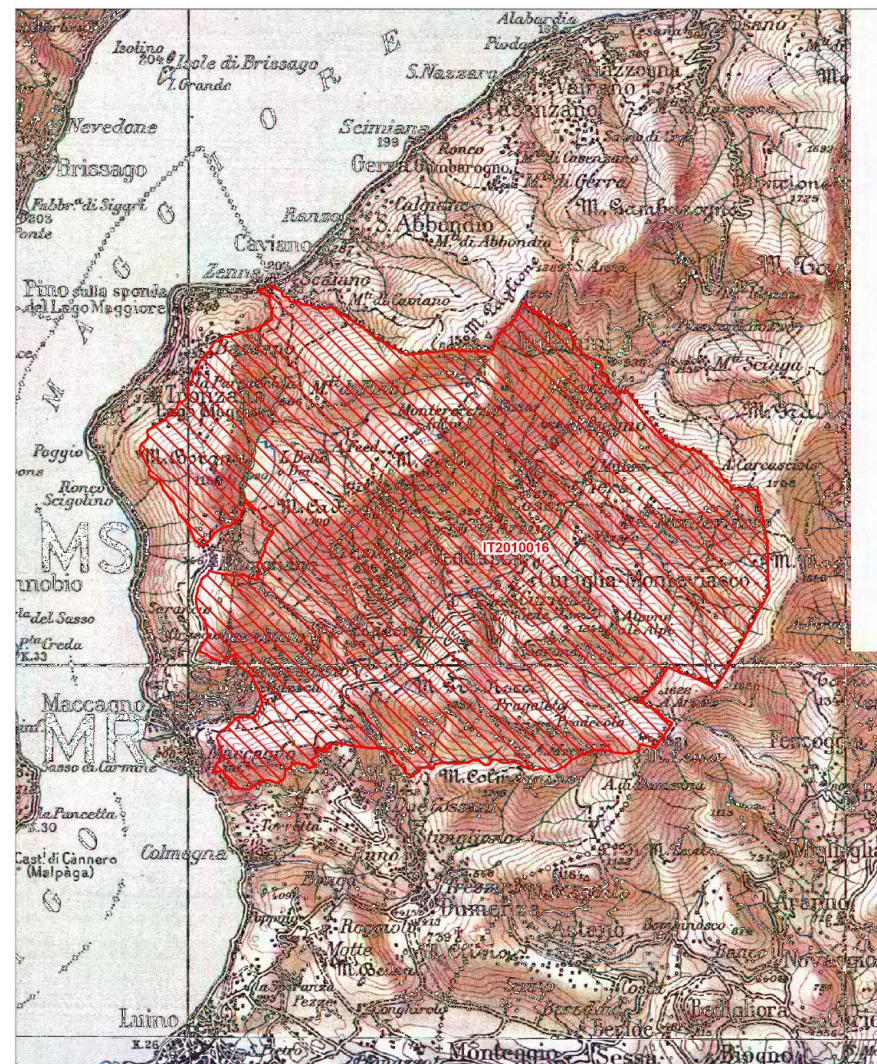
Regione: Lombardia

Codice sito: IT2010016



Superficie (ha): 4919

Denominazione: Val Veddasca



Data di stampa: 18/10/2012

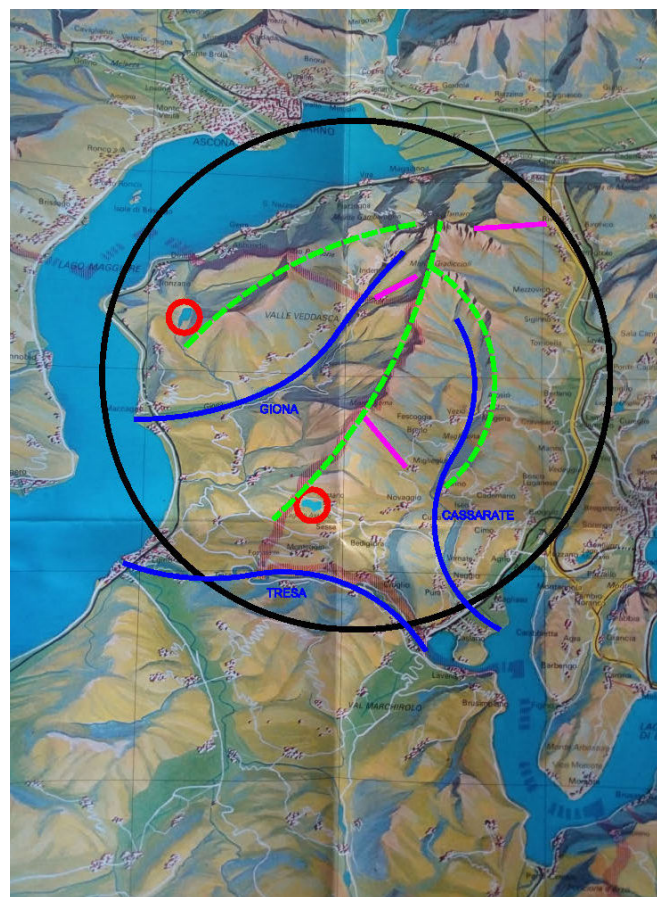
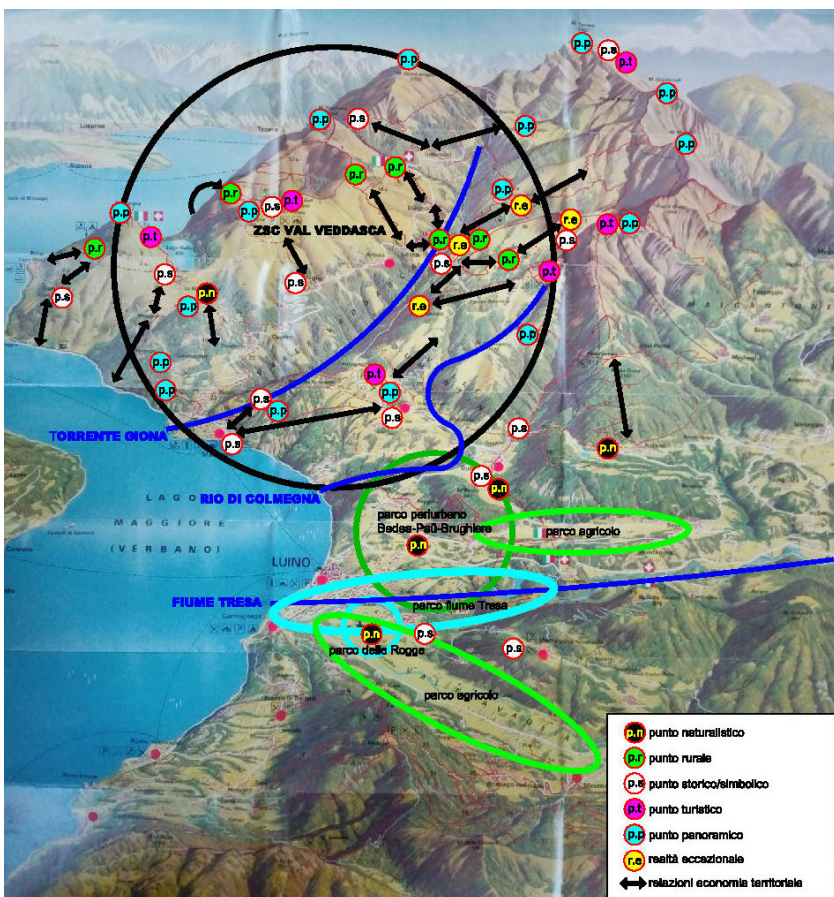
Scala 1:50.000

Scala 1:50.000



ECOMUSEOVEDDASCA.IT

energia condivisa



La Veddasca e la Val Dumentina è

una realtà territoriale connessa dal punto di vista naturalistico ma meno dal punto di vista Comunitario. Ha una struttura geografica disegnata da due torrenti e da due crinali montani in cui sono insediati tre centri urbani principali: Maccagno, Dumenza e Agra e altrettanti villaggi che presentano difficoltà di spopolamento demografico e difficoltà di servizi: sanitario, alimentare, mobilità, occupazionale e di gestione forestale.

Le due Valli non sono collegate tra loro ed entrambe presentano la tipica stratificazione rurale: villaggio-monti-alpeggi.

Struttura stratificata che oggi presenta criticità funzionali, demografiche ed imprenditoriali con l'abbandono della montagna e un avanzamento spontaneo delle foreste e, di conseguenza, problemi idrogeologici significativi aggravati dalla presenza problematica dei due torrenti: Giona e Colmegnino.

L'intuizione ecomuseale sembra la più idonea per affrontare questi temi e criticità. La sua qualità di interrogazione è la più adatta per intervenire su queste mutazioni e ricercare possibili soluzioni strategiche: individuazione di **patti di Comunità** che potranno calmierare e governare le difficoltà.

Strategia che si attuerà attraverso momenti di co-progettazioni dove le Comunità Locali potranno confrontarsi e affiancare le Amministrazioni riportando al centro della governance la volontà creativa e quell'energia di autogoverno che caratterizza la sostenibilità e la resilienza nei processi di innovazione co-evolutiva tra abitanti e ambiente.



ECOMUSEOVEDDASCA.IT

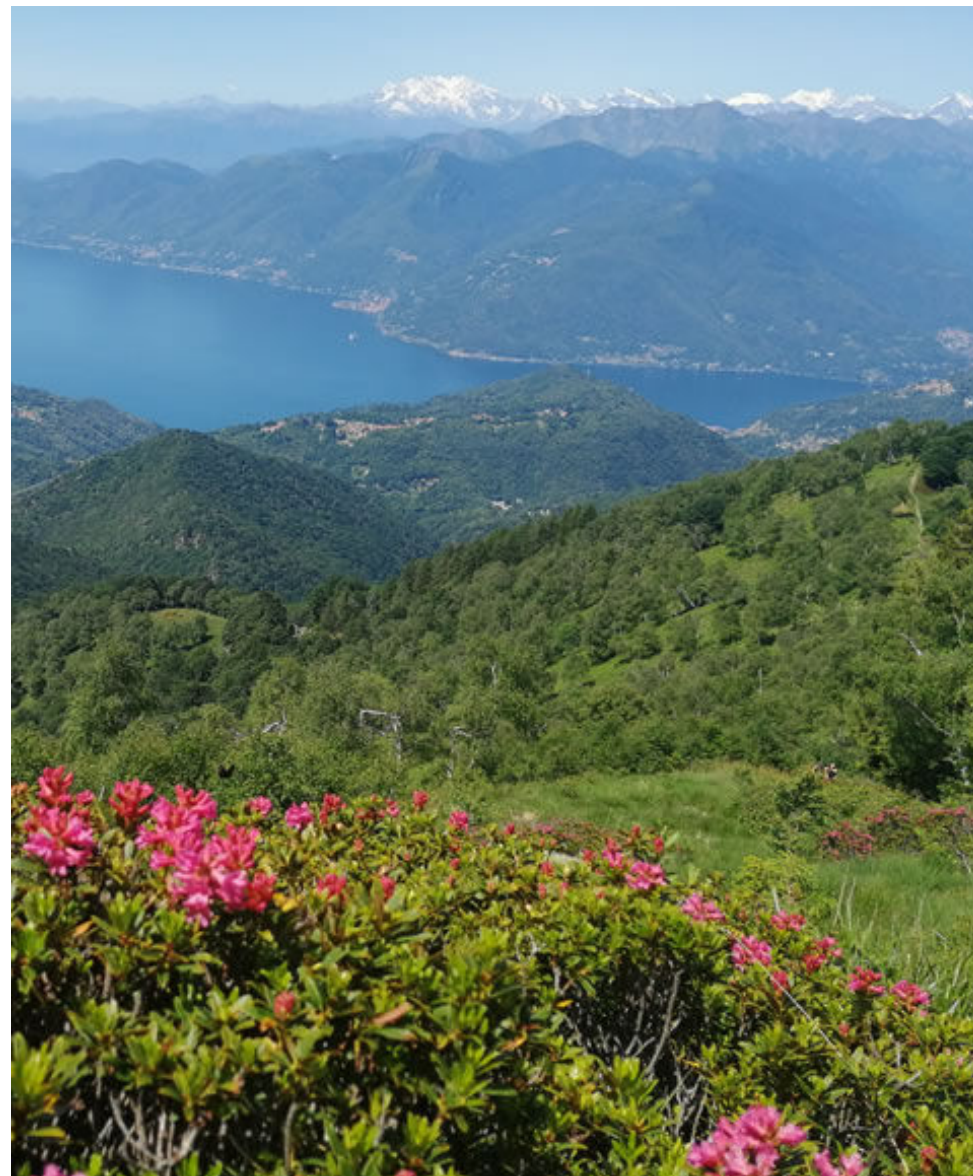
energia condivisa

È dall'ascolto delle Comunità Locali che prende forma l'idea ecomuseale

Il territorio è caratterizzato da un mosaico di comunità sensibili alla protezione dell'ambiente, aperte all'innovazione e ri-innovazione del territorio.

Le Comunità sono persone che esprimono la loro appartenenza al territorio attraverso auto-organizzazione e potenziamento di connessioni sociali.

Le Comunità chiedono di essere riconosciute quali avamposti di valorizzazione e di cura dell'ambiente, delle persone e delle relazioni tra l'uno e le altre.





ECOMUSEOVEDDASCA.IT

energia condivisa

Comunità Locale *co-evolutiva*

- ➡ agevola, come stato di riconoscibilità neo-comunitaria, la **lettura ambientale** (*il farsi condivisione dei saperi ambientali*) piuttosto che quella dell'identità culturale (*oltretutto evanescente*), perché è predisposta a politiche demografiche e di accoglienza;
- ➡ si caratterizza per la **presenza multitudinaria** e cooperante degli abitanti e con la ricerca di energia e forme alternative per la produzione e riproduzione sociale;
- ➡ investe su nuove **energie di soggettività** e sulla loro collaborazione per innovare e potenziare relazioni sociali di autogoverno democratico;
- ➡ promuove e produce la **condizione comune come forma di vita**;
- ➡ elabora e sottoscrive statuti di luogo per rafforzare la coscienza del luogo e i comportamenti di convivenza;
- ➡ considera il **ritorno al Territorio** un valore etico su cui investire.

L'ECOMUSEOVEDDASCA LO PENSIAMO ORGANIZZATO E CARATTERIZZATO COME UNA COMUNITÀ BIFRONTE

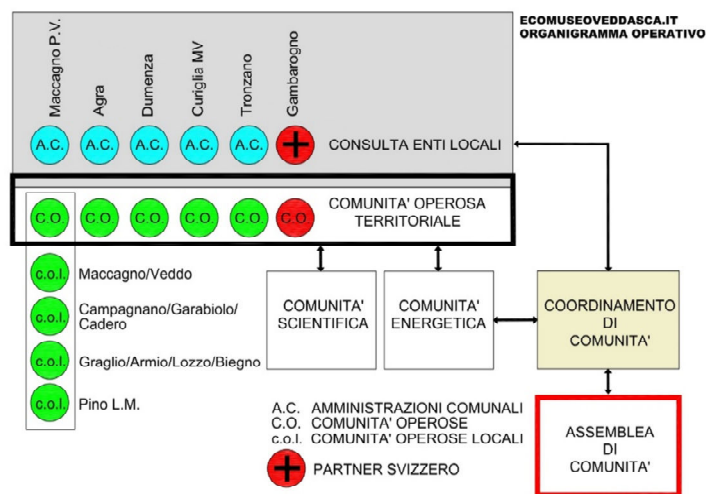
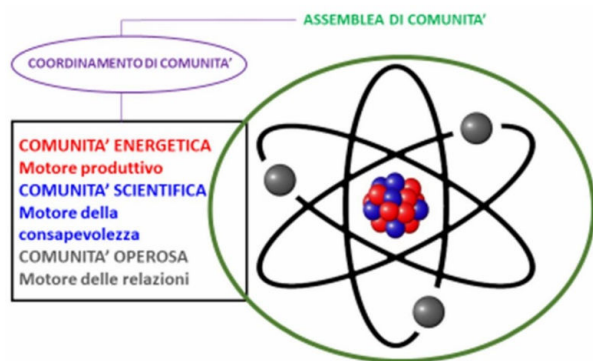
Comunità Territoriale *radunante*:

- ➡ è la rappresentazione di un **mosaico di comunità**;
- ➡ è un soggetto che raduna le Comunità Locali e applica una energia condivisa di **volontà di sintesi** caratterizzante il processo in divenire della territorializzazione;
- ➡ dichiara di **appartenere ad un paesaggio** che la contraddistingue;
- ➡ rigenera e **potenzia connessioni sociali e ambientali** istituendo territoriali patti economici e ambientali;
- ➡ si **auto-organizza** per potenziare la messa in rete dei territori esterni.



ECOMUSEOVEDDASCA.IT

energia condivisa



TRE RIVOLUZIONI PER UNA FINALITÀ

- ❑ **SOCIALE:** Comunità Operosa Territoriale
- ❑ **AMMINISTRATIVA:** Piramide inversa
- ❑ **SCIENTIFICA:** Saper scientifico e sapere contestuale

❖ RITERRITORIALIZZAZIONE:

Ritorno al territorio attenzione delle comunità locali alle specificità dei propri contesti di vita resi marginali o spinti verso l'irrelevanza dagli stessi processi di globalizzazione.

La nostra idea di Ecomuseo è quella di un sistema capace di educare ad un differente modello di governance; una presenza che, nelle attività di trasformazione territoriale e sociali, rinforzi lo spirito democratico e partecipativo investendo sul protagonismo delle Comunità Locali andando a riequilibrare lo strumento della rappresentanza politica.



ECOMUSEOVEDDASCA.IT

energia condivisa

Perché dunque l'interesse sul SIC/ZSC?

Riteniamo che questa decisione Ministeriale ci aiuti ad individuare una strategia che richiede l'individuazione di comportamenti futuri che le Comunità Locali dovranno intrattenere con il loro territorio.

La Val Veddasca e Dumentina sono due realtà fragili, ma di alto profilo biologico e naturale che ha contribuito alla caratterizzazione della storia sociale di quest'area transfrontaliera, che oggi presenta una necessità e priorità:

ritrovare nella co-evoluzione tra abitanti e ambiente una sua coerente ragione d'essere al fine di consegnare alle future generazioni una felice narrazione sul ritorno al territorio.

Crediamo che solo un lavoro concentrato sull'empatia relazionale e su un recuperato valore e significato di Comunità possa permettere a questa realtà geografica di (ri)dare inizio ad una nuova rigenerazione territoriale che ha come scopo ultimo di **mettere a potenza le sue riconosciute caratteristiche ambientali investendo su collettivi pensieri di lavoro sociale:**

- attività di cooperazione economiche-ambientali a filiera circolare
- autoproduzione energetica e alimentare.

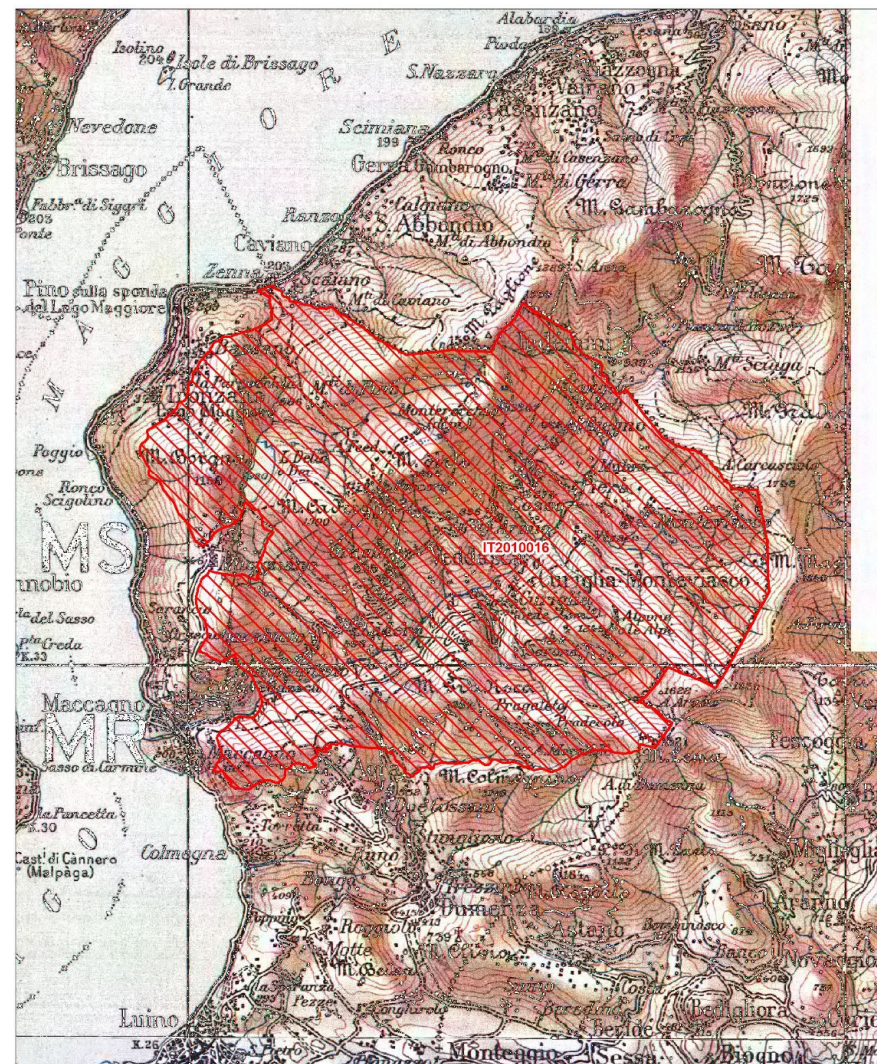


Regione: Lombardia

Codice sito: IT2010016

Superficie (ha): 4919

Denominazione: Val Veddasca



Data di stampa: 18/10/2012

0 0.4 0.8 Km

Scala 1:50.000



ECOMUSEOVEDDASCA.IT

energia condivisa

COME?

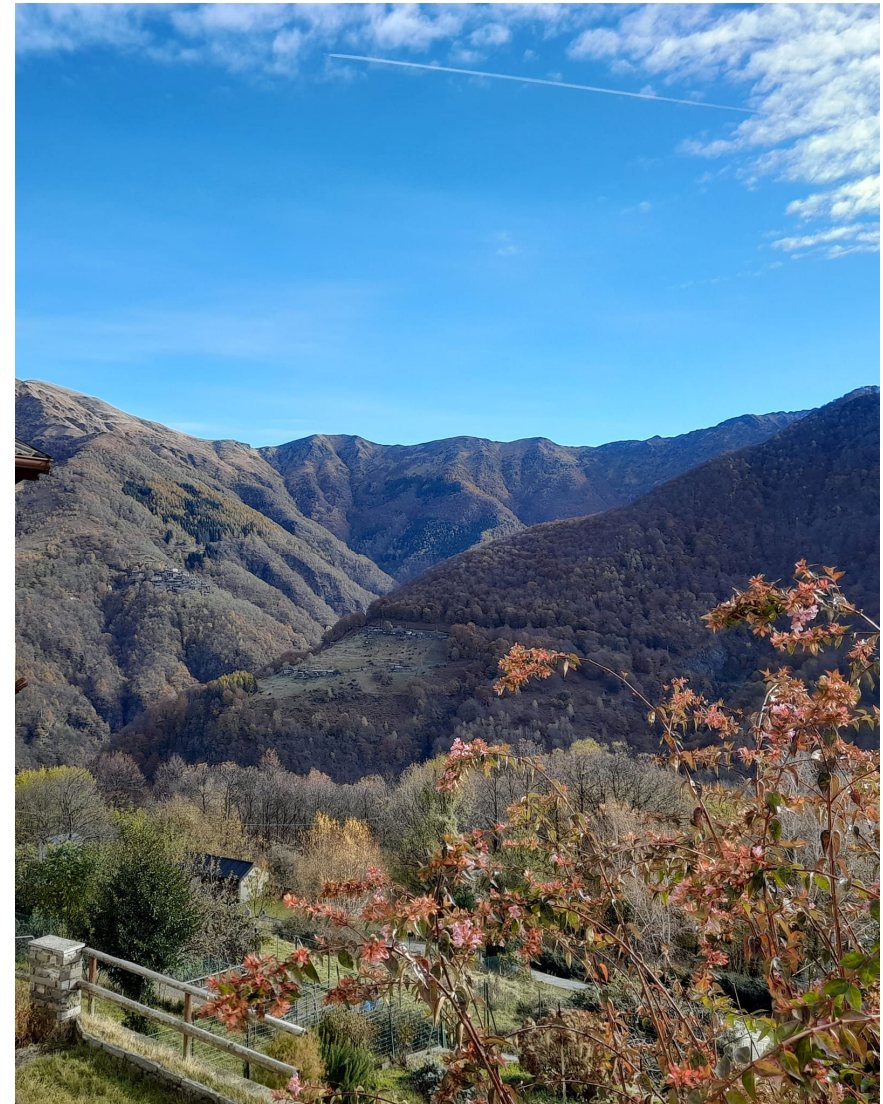
Organizzando una Comunità Operosa Territoriale in grado di autogovernarsi e di individuare una strategia adeguata di riterritorializzazione, organizzata e strutturata su una condivisa produzione del comune: una volontà di cooperazione e di convivenza comunitaria capace di consegnarci un paesaggio abitante.

- ❖ Un paesaggio che abita in noi, dentro di noi e che è la nostra anima produttiva, la struttura di rappresentazione della nostra anima.
- ❖ Il paesaggio ci abita, quindi ci rappresenta e ci describe; parla dei nostri affetti, delle nostre passioni e dei nostri comportamenti.

È questa dinamica relazione, del paesaggio abitante, sempre e in ogni caso presente in noi che le attività dell'Ecomuseoveddasca rivisiteranno e innoveranno.

Vogliamo tornare ad assegnare al paesaggio abitante, comunitariamente, nuovi valori positivi, attraverso co-proiezioni capaci di affrontare e contrapporsi alla negativa relazione di crisi che ha corrotto e allontanato l'esperienza del paesaggio dal convivere quotidiano.

Siamo convinti che affrontare con responsabilità e creatività sociale l'opportunità del SIC/ZNC possa aiutarci in questa avventura di ritorno al territorio.





ECOMUSEOVEDDASCA.IT

energia condivisa

**POSSIBILI INDICI DI OPEROSITÀ COSTITUENTE:
motore, connessioni e obiettivi**

Motore

- ❑ **MOTORE D'INTERESSE:** istituzione dell'Ecomuseoveddasca per una relazione più democratica ed efficace in grado d'individuare e attuare strategie di innovazione strutturali attraverso autogovernate attività di cooperazione territoriale

Connessioni

- ❑ **AVAMPOSTI TERRITORIALI PER L'ACCOGLIENZA:** strutture di incontro predisposte alla formazione e alla facilitazione delle Comunità Locali
- ❑ **RETICOLO DI OSSERVATORI PLURIDISCIPLINARI PARTECIPATIVI:** allestimento di centri di raccolta dati e di ricerca condivisa; incontro di "umanizzazione" tra saperi scientifici (università, operatori tecnici) e saperi contestuali da elaborare ed esercitare nella co-progettazione. Attività di educazione alla preparazione di patti sociali e applicazione di comportamenti di autogoverno

Obiettivi

- ❑ **ALLESTIMENTO DELLE «OFFICINE DEL SAPERE» DI MANUTENZIONE COMUNITARIA DEL PAESAGGIO:** officine attrezzate per l'educazione alla conservazione e valorizzazione dei sentieri, rigenerazione e cura forestale, gestione dei corsi d'acqua, muri a secco, sfalcio dei prati, orti collettivi, ripristino dei manufatti funzionali, cura dei luoghi della memoria storica ...
- ❑ **AUTOGOVERNO DI AMBIENTI PER L'APPLICAZIONE DI ATTIVITÀ PROPEDEUTICHE:** individuazioni e autogestione di luoghi d'intervento come esempio a fine educativo e divulgativo





GRAZIE

ECOMUSEO VEDDASCA.IT
energia condivisa