

Gianpietro Ballardin, Assessore all'ecologia e turismo Comunità Montana Valli del Verbano

# DIFFERENZIATI

Luino, 20 Maggio 2023

Intervento sulle politiche ambientali





## Ragioni per differenziare e ridurre i rifiuti

- uso più efficiente delle risorse

=

sviluppo economico più sostenibile;

- contrasto e prevenzione del degrado ambientale

=

preservare la salute della collettività;

- creazione di un percorso virtuoso



**Media nazionale 63%**  
da 'XI rapporto sulla raccolta differenziata  
e il riciclo' ANCI - CONAI

La storia della raccolta differenziata dall'inizio  
dell'appalto precedente

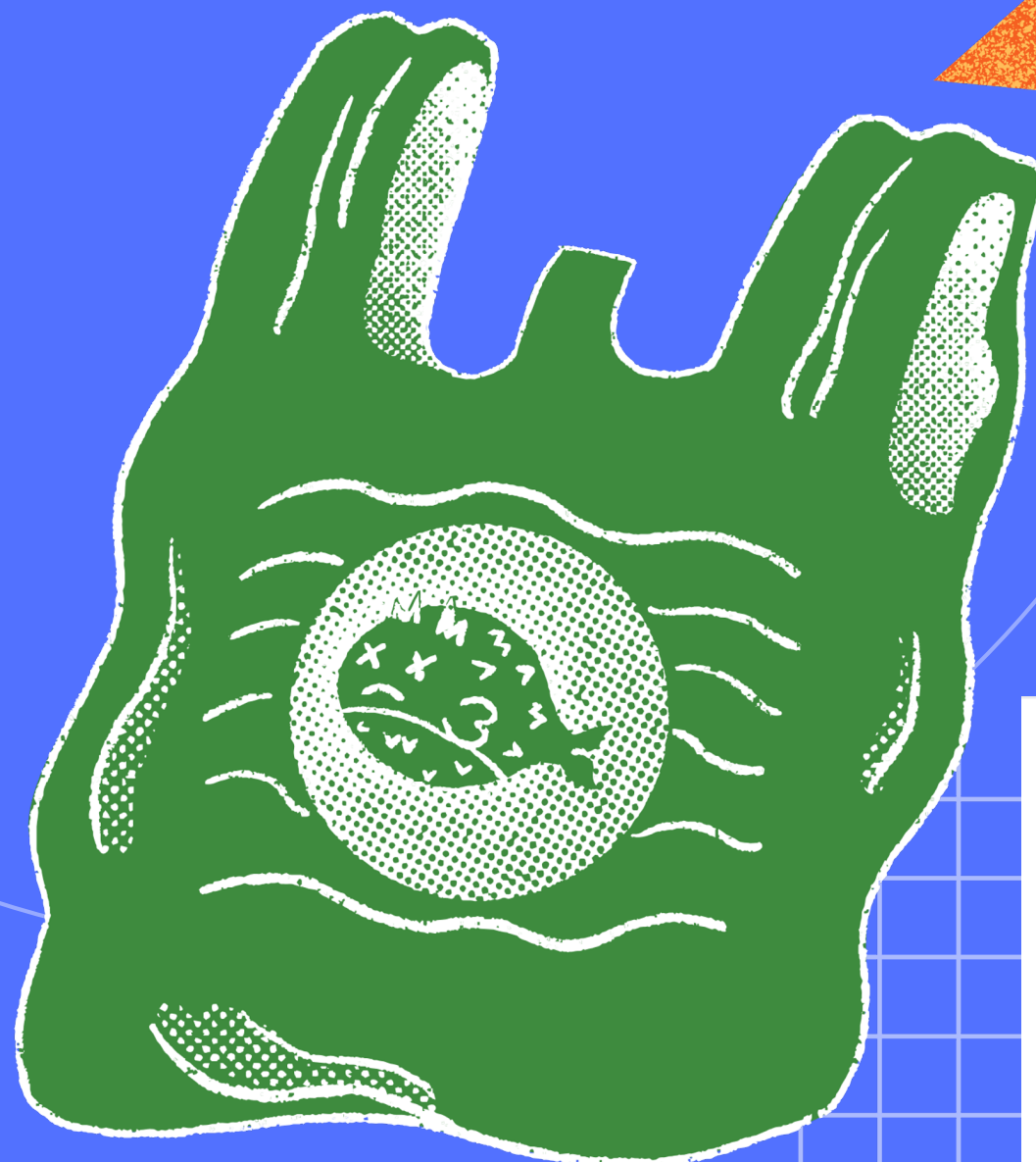
Un percorso fatto di tappe significative che hanno  
riportato una ricaduta notevole sul territorio

Per queste ragioni è importante continuare nel  
progetto attuale.

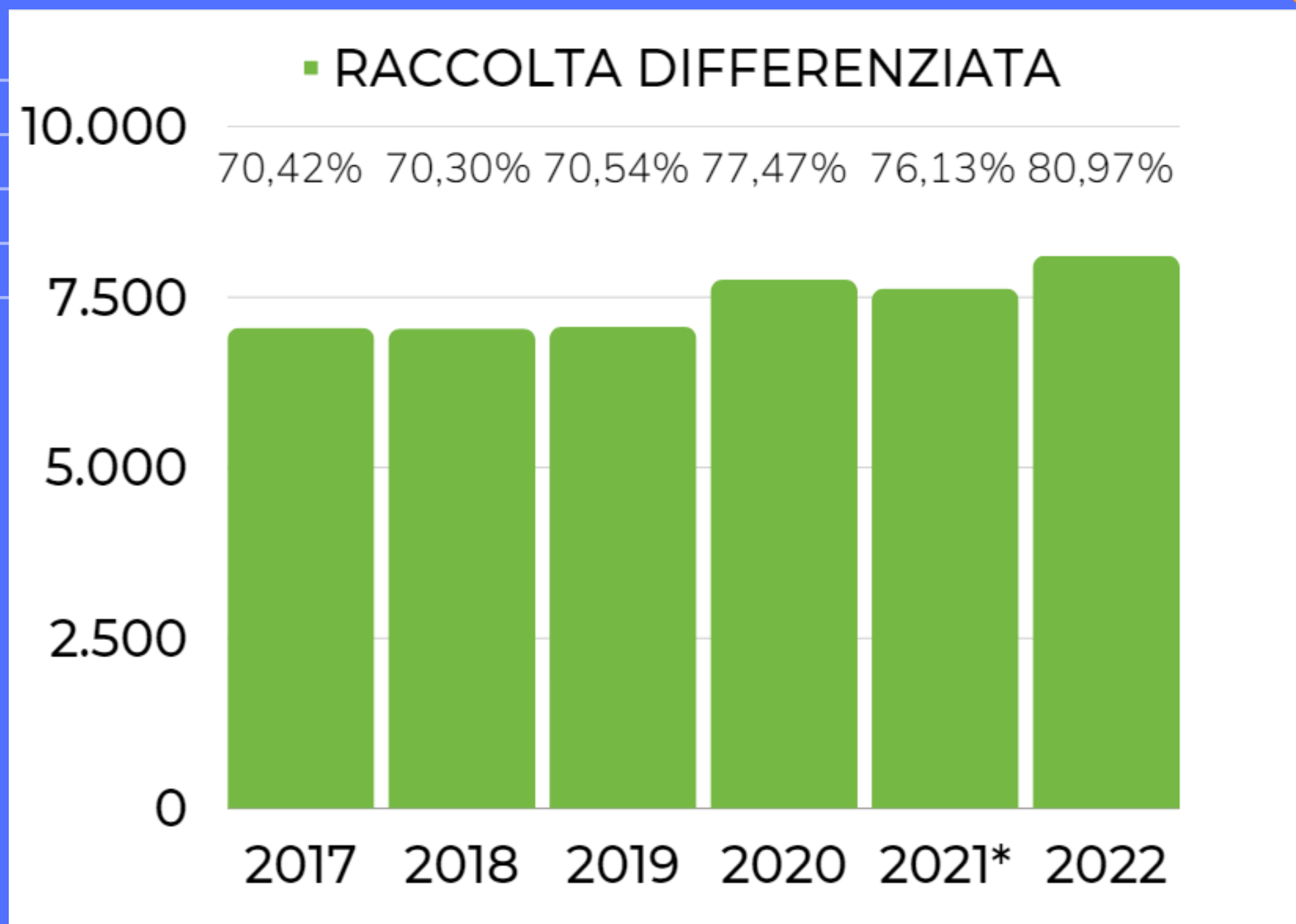
DATI RACCOLTA

dal **70%** nel 2017 all' **81%** (aprile 2023)



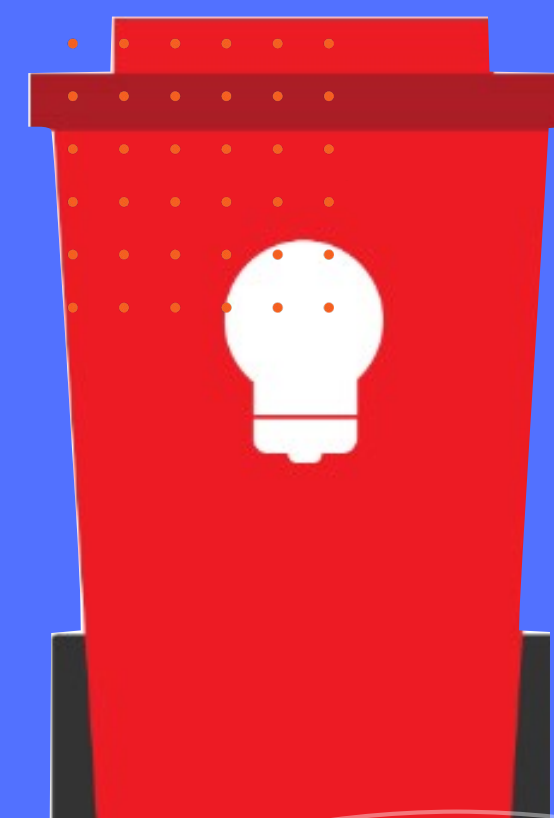
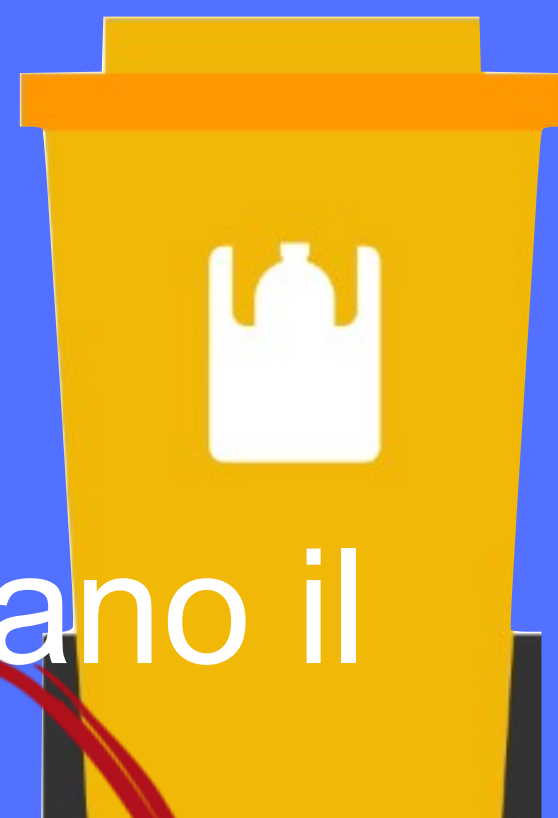


## I progressi compiuti con l'ultimo appalto (\* 3/2021)

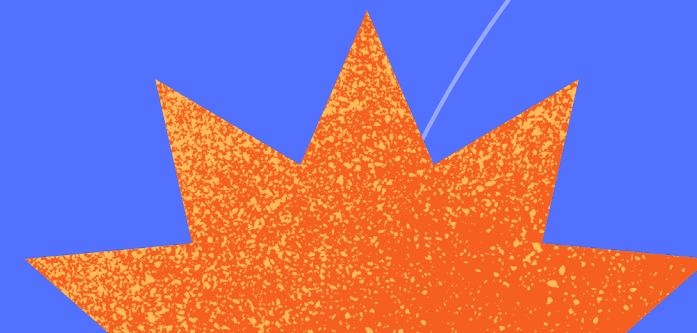
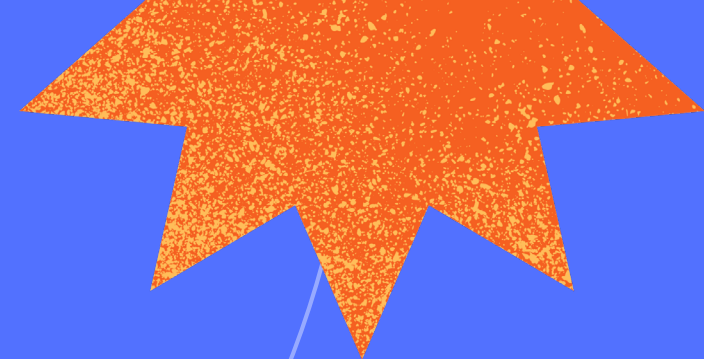
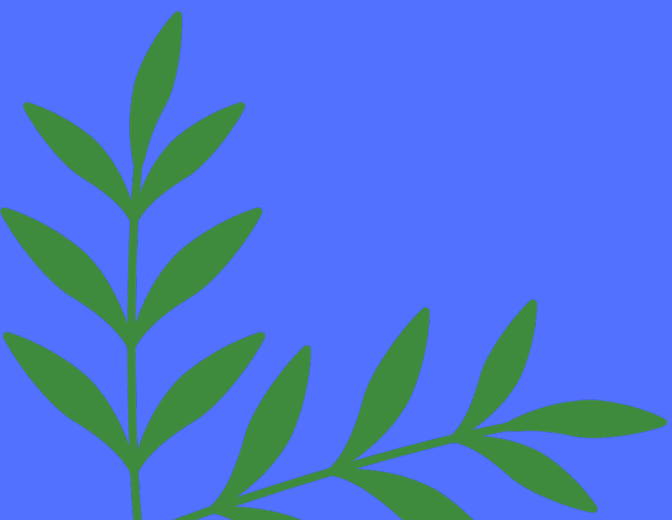
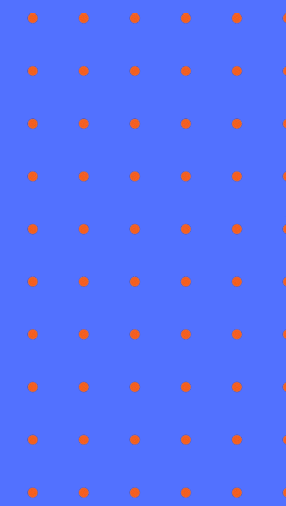


+ 4%

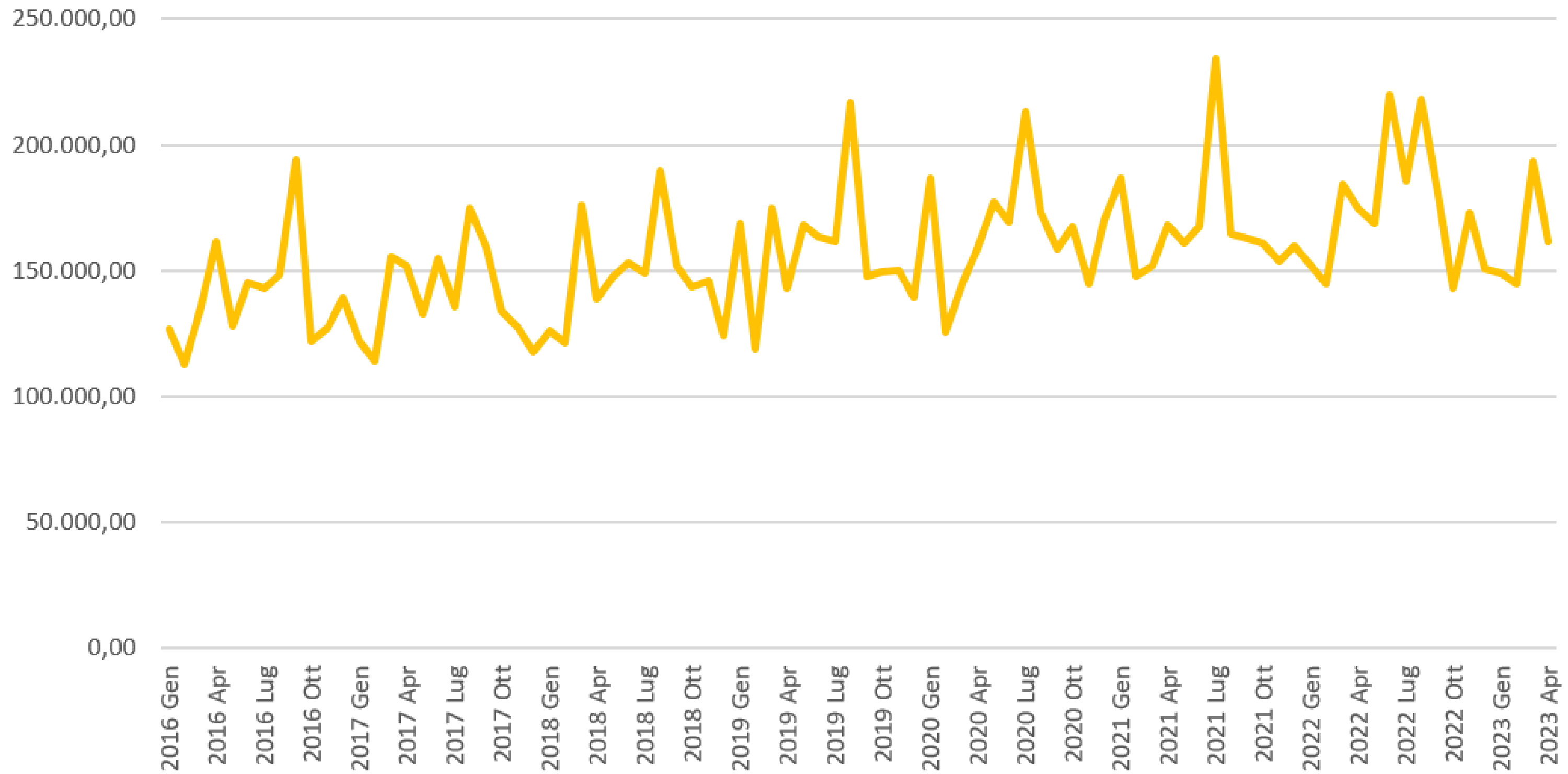
riduzione secco  
pro capite -24%  
(dato medio)  
con punte che superano il  
30%



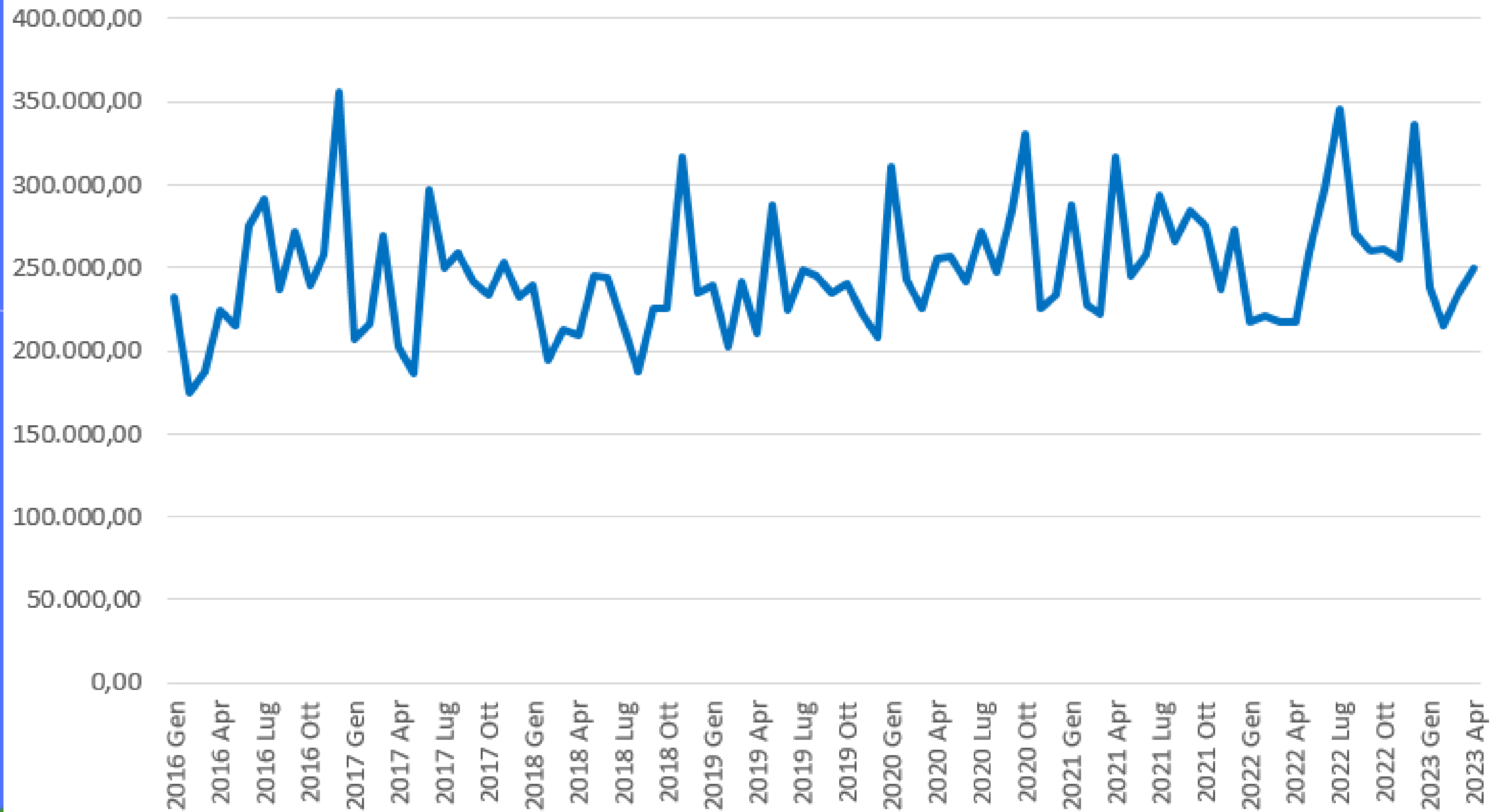
# Raccolta differenziata per materiali



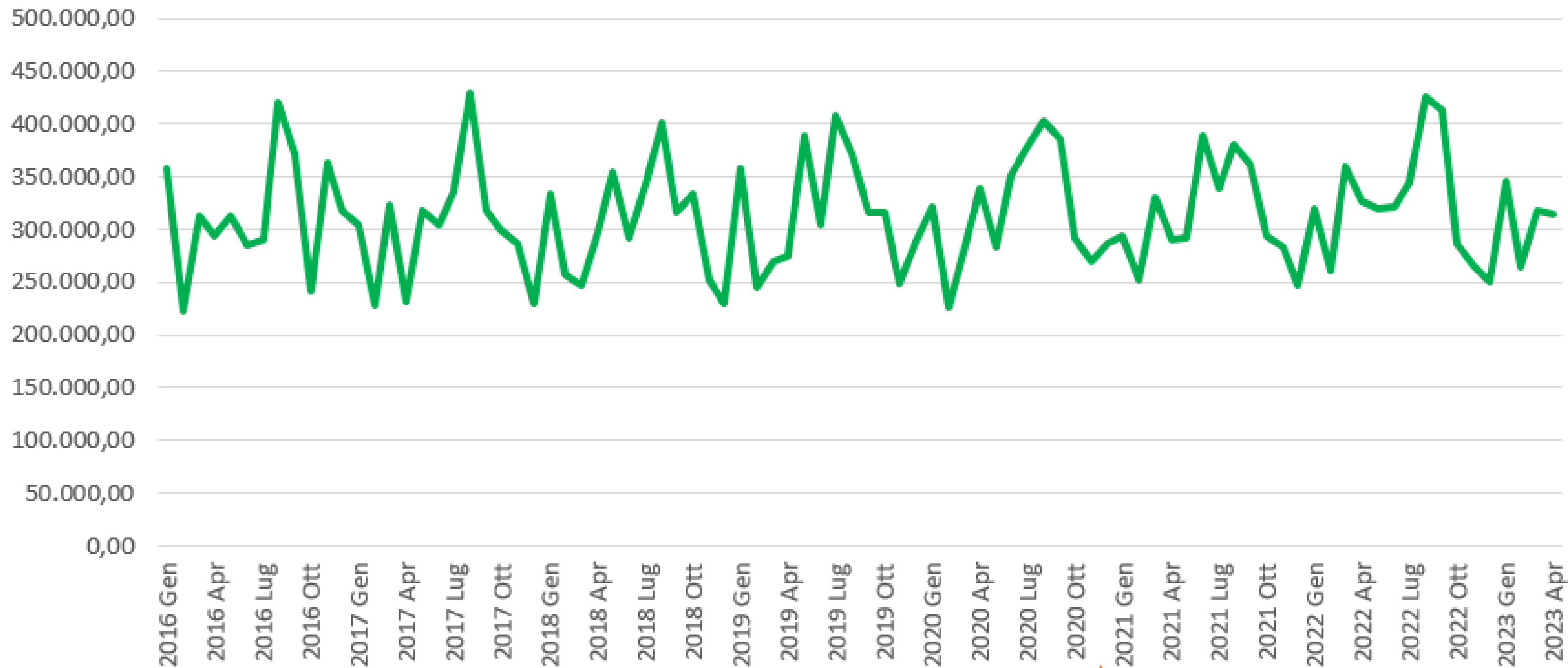
## imballaggi di plastica



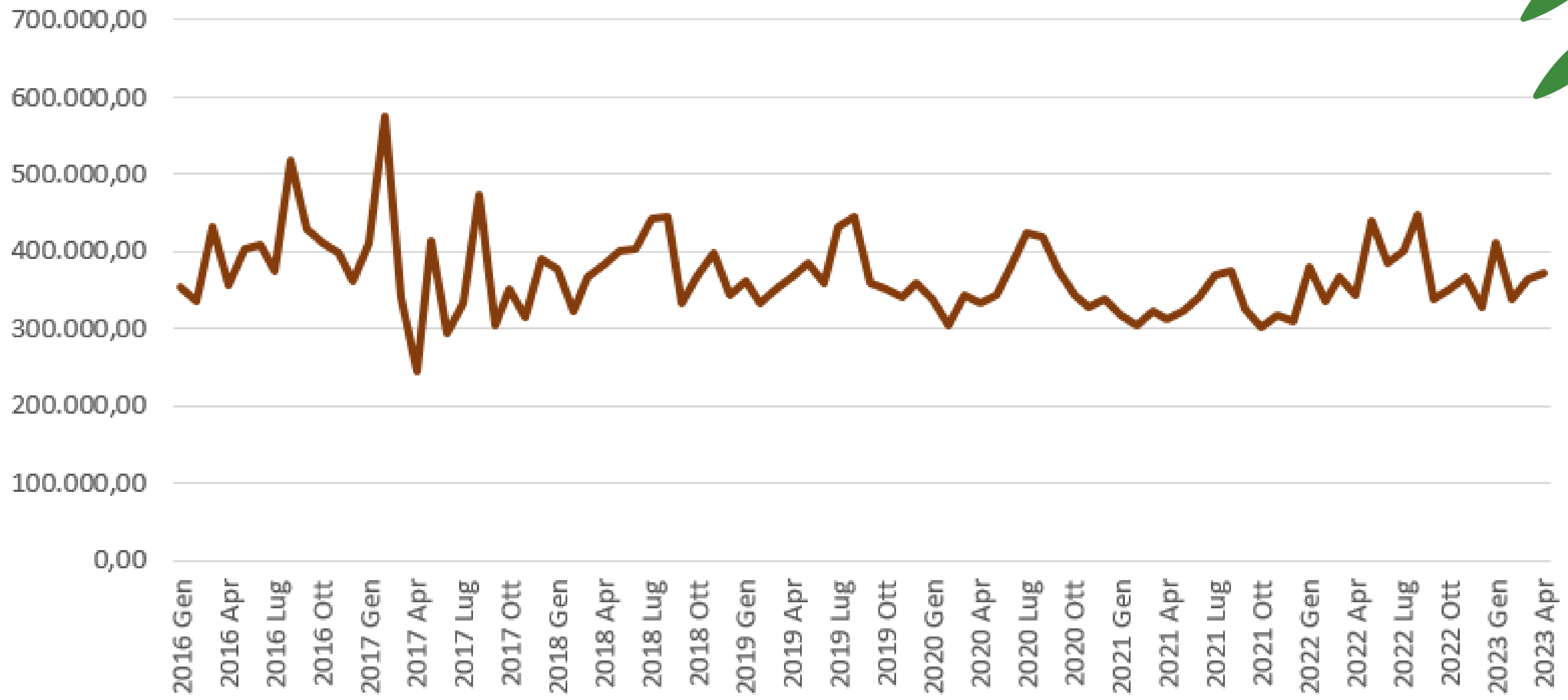
## carta e cartone



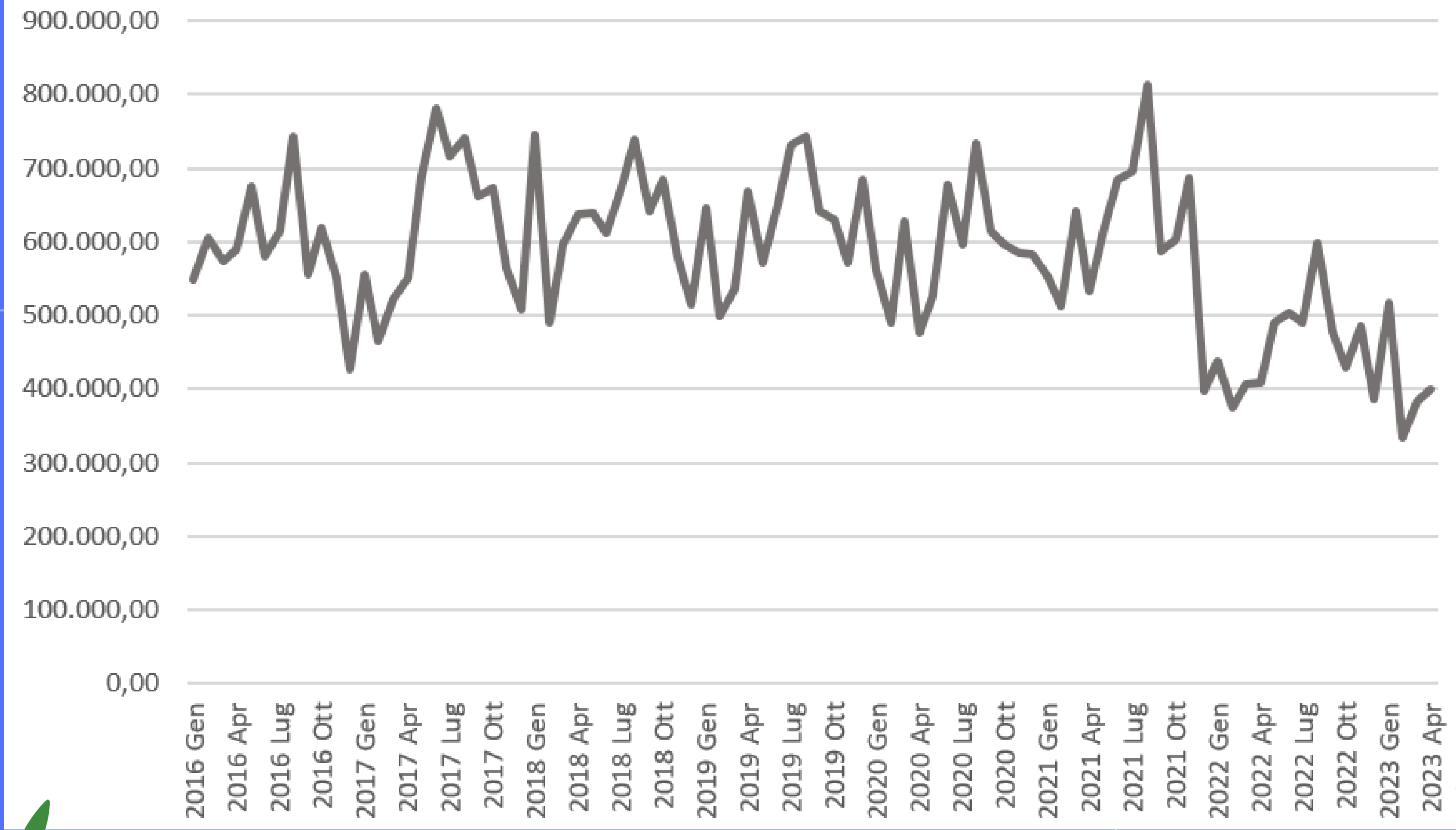
## imballaggi di vetro



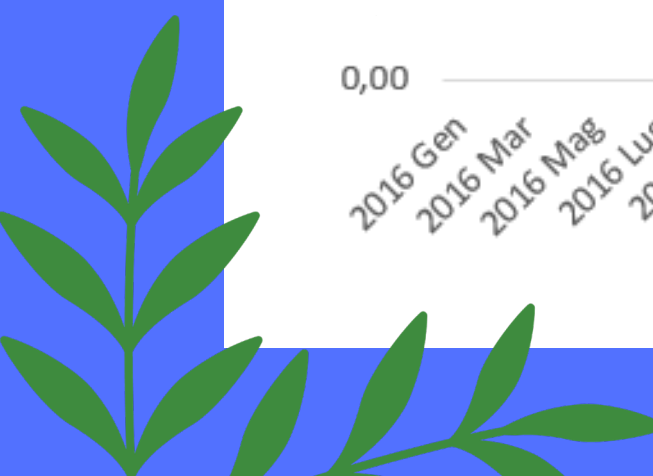
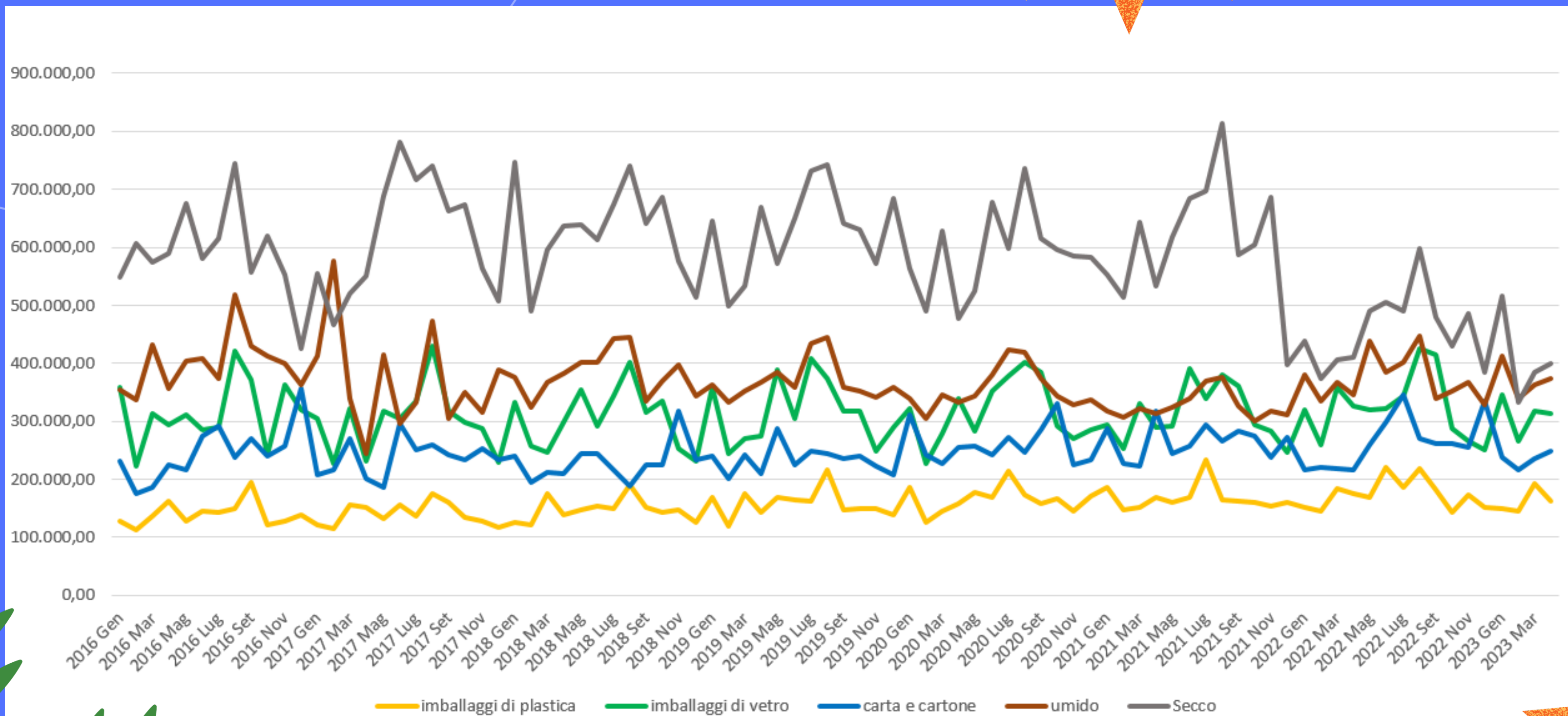
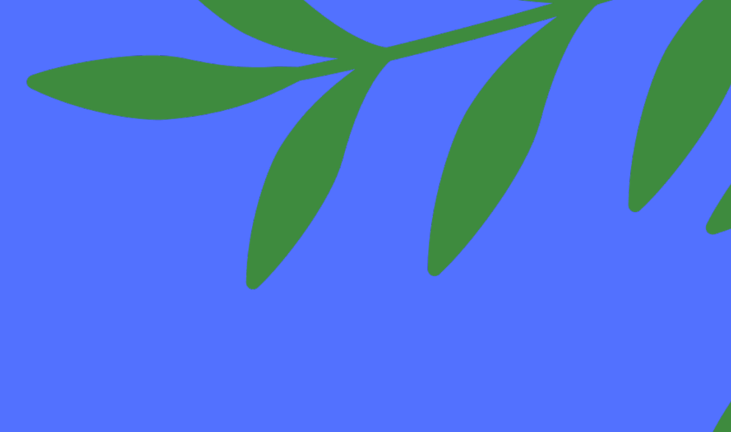
umido



# Secco



# Raccolta differenziata per materiali



# COSA RACCOGLIAMO:

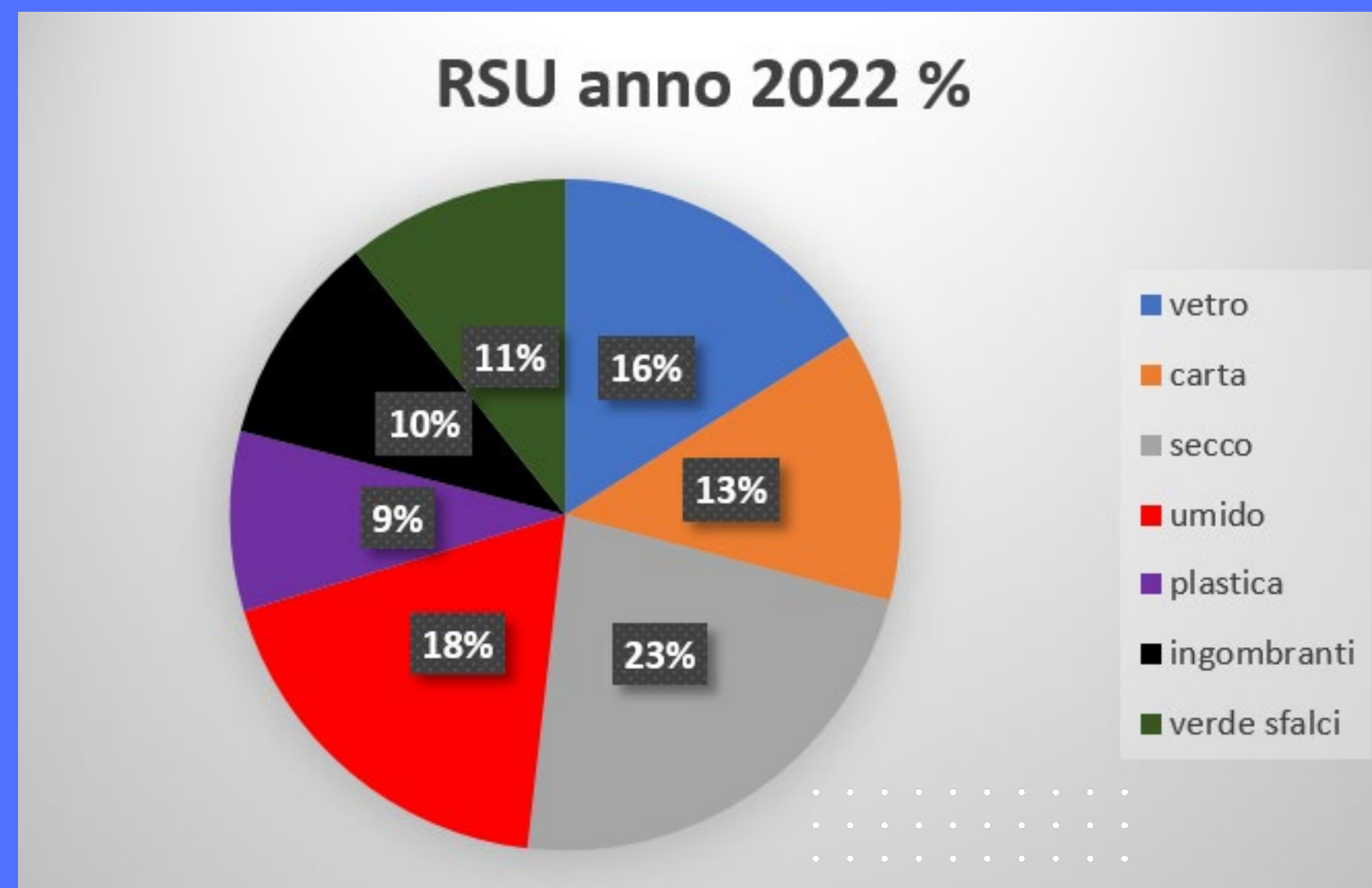
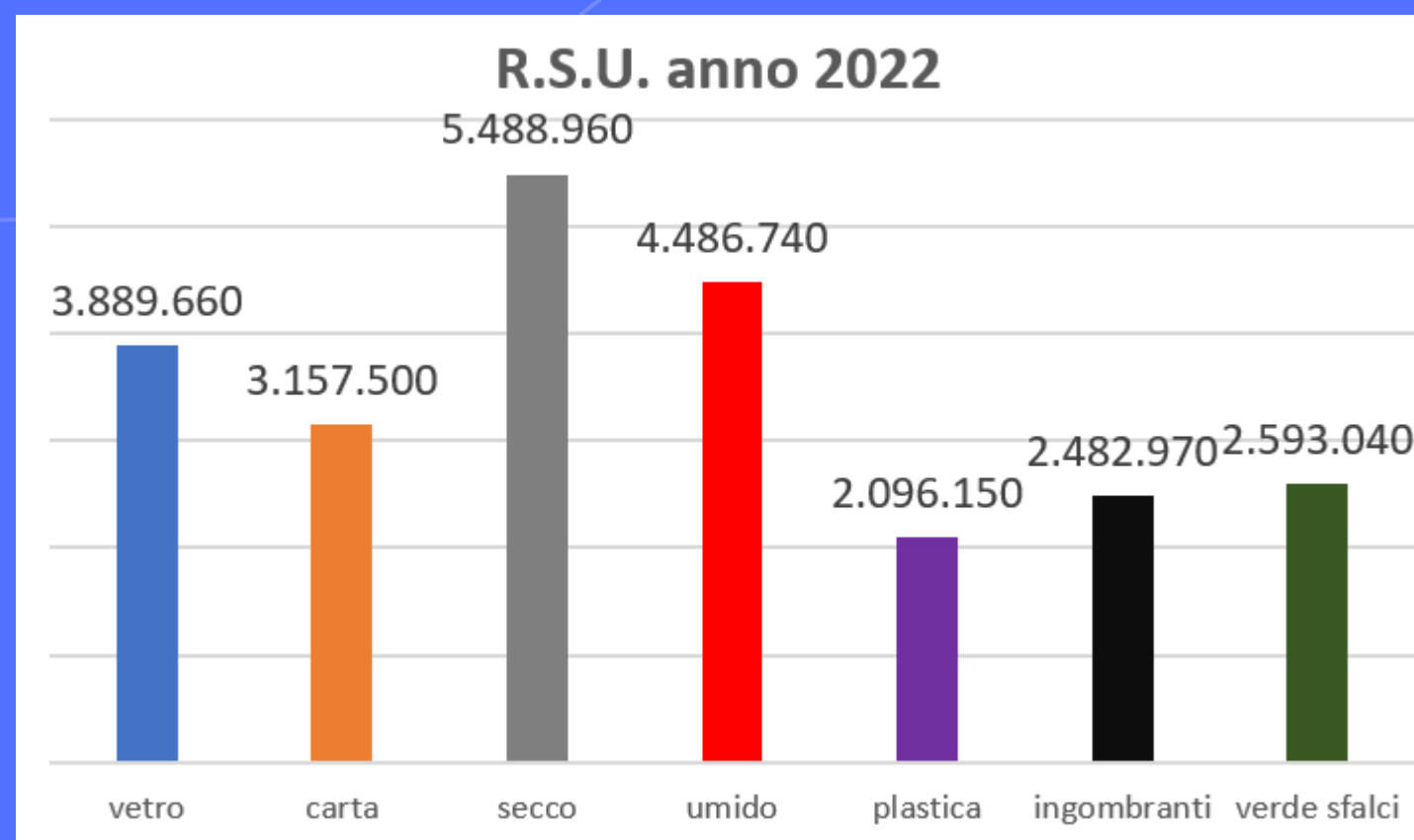
- Porta a porta:  
vetro e alluminio,
- umido,
- secco,
- plastica,
- carta e cartone

Ingombranti su richiesta

Verde porta a porta a: Caravate, Brenta, Cittiglio, Laveno Mombello

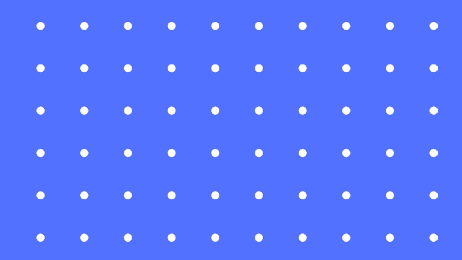
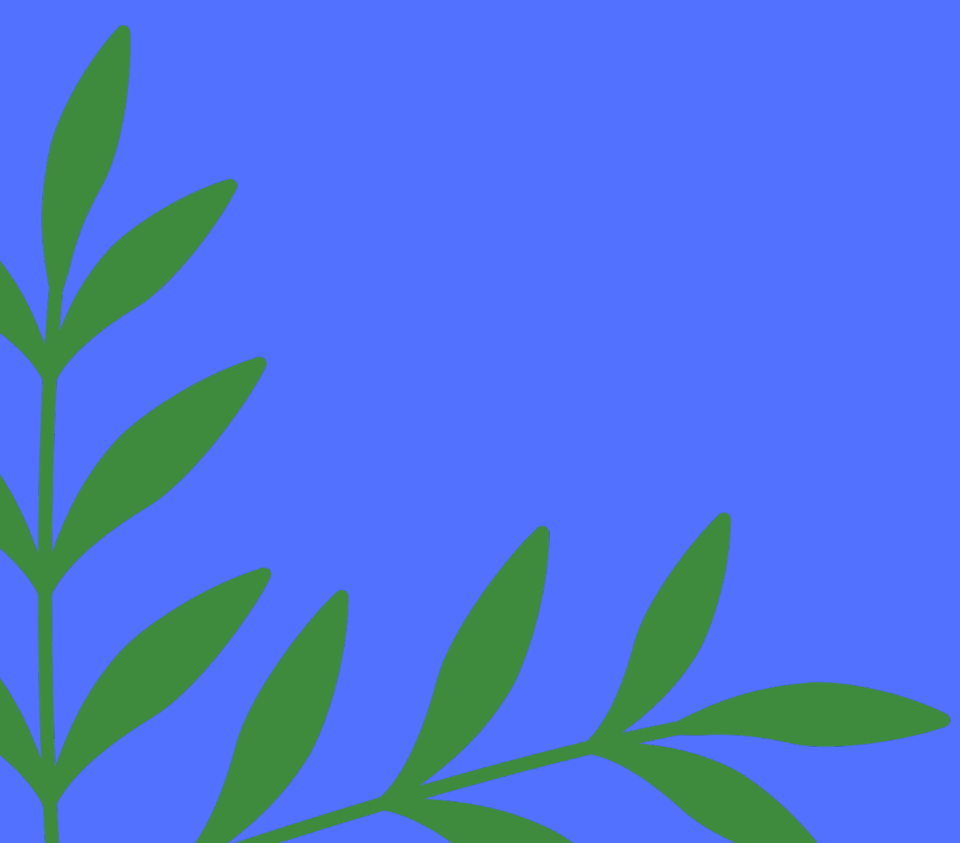


# RSU ANNO 2022:



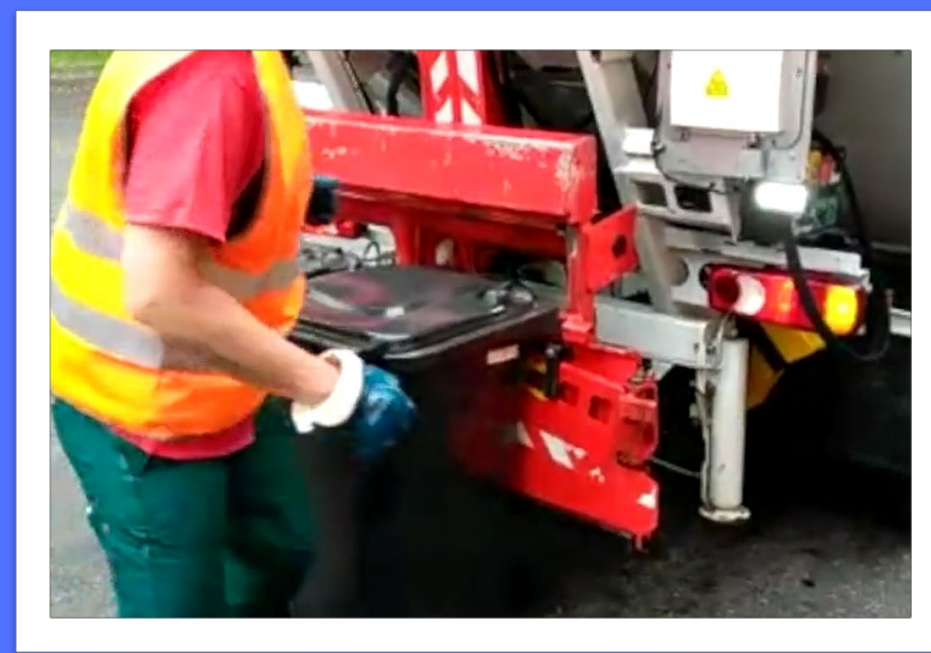
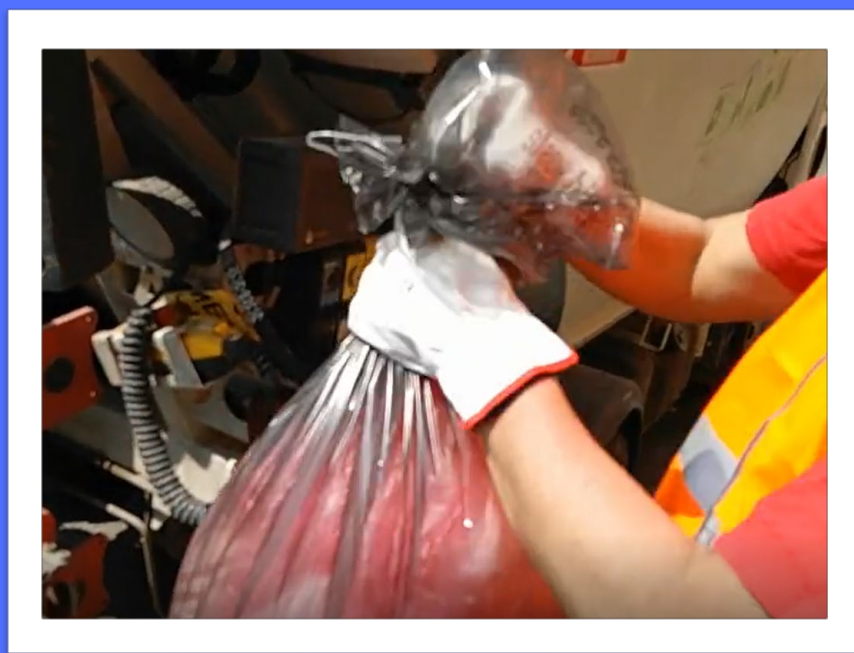
MA, DOVE LO BUTTO?

Scarica l'app !



Innovazione

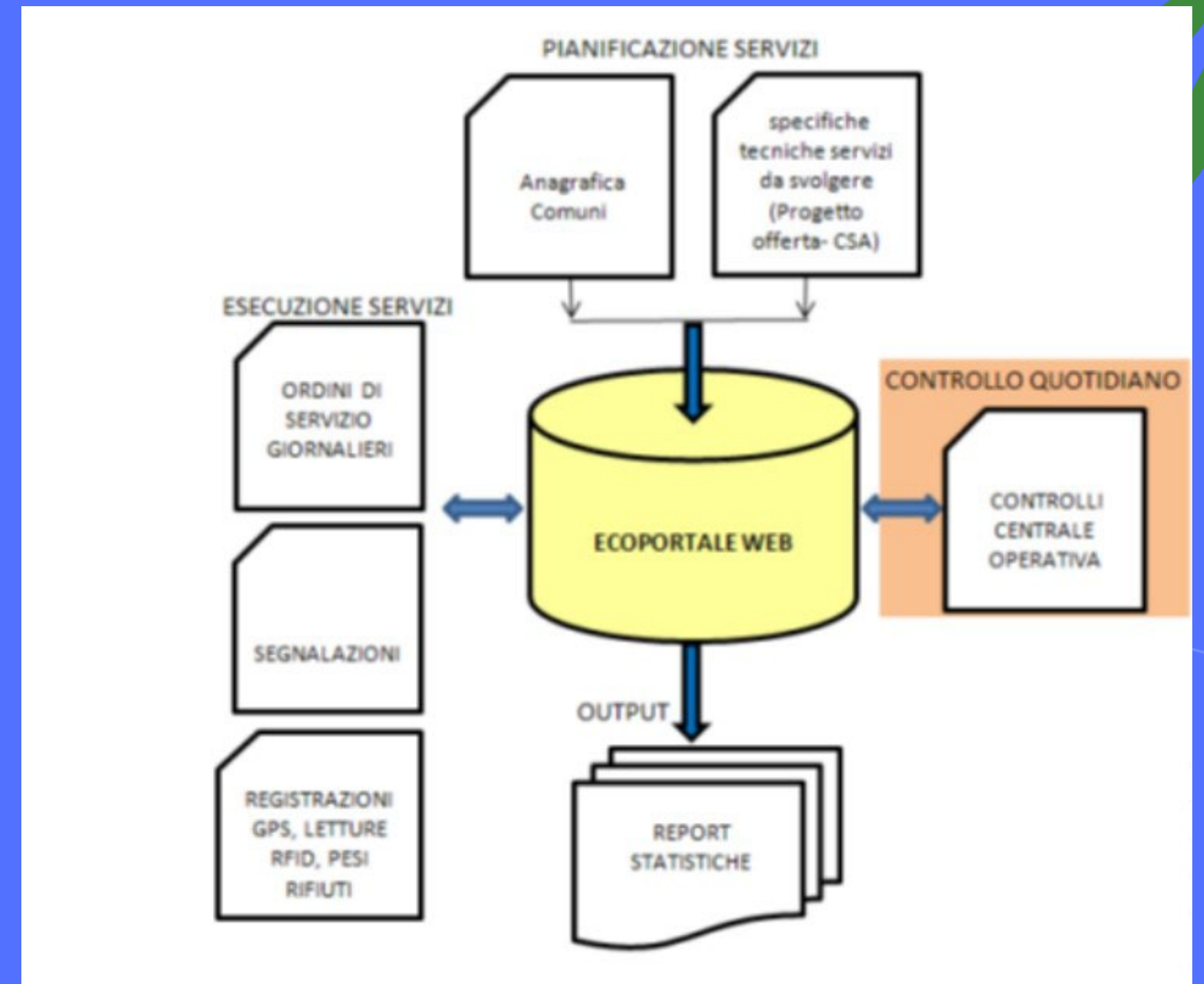
Inserimento  
sistema RIFID  
(radio frequency identification)



# Innovazione per combattere l'abbandono

## Ecoportale

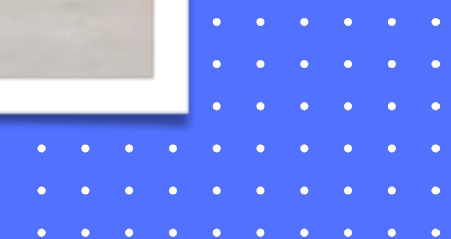
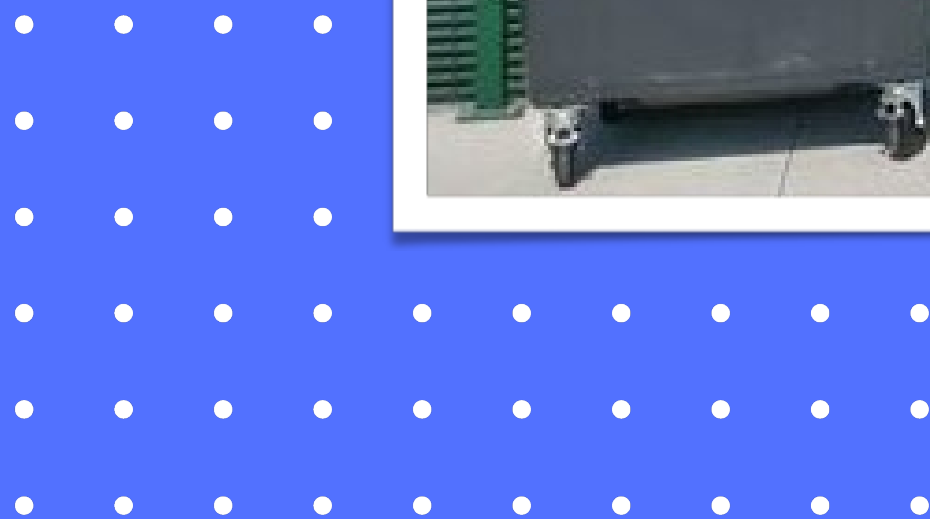
Strumento a disposizione dei comuni permette di: controllare quali utenze conferiscono nei 3 mesi e quali no oltre a rendicontare il ritiro dei kit e molto altro.



# 7 mini isole ecologiche

Agra,  
Brezzo di Bedero,  
Castelveccana,  
Cittiglio  
Laveno,  
Luino,  
Tronzano

Chi ne usufruisce?  
Residenti autorizzati  
con tessera fornita  
dal Comune

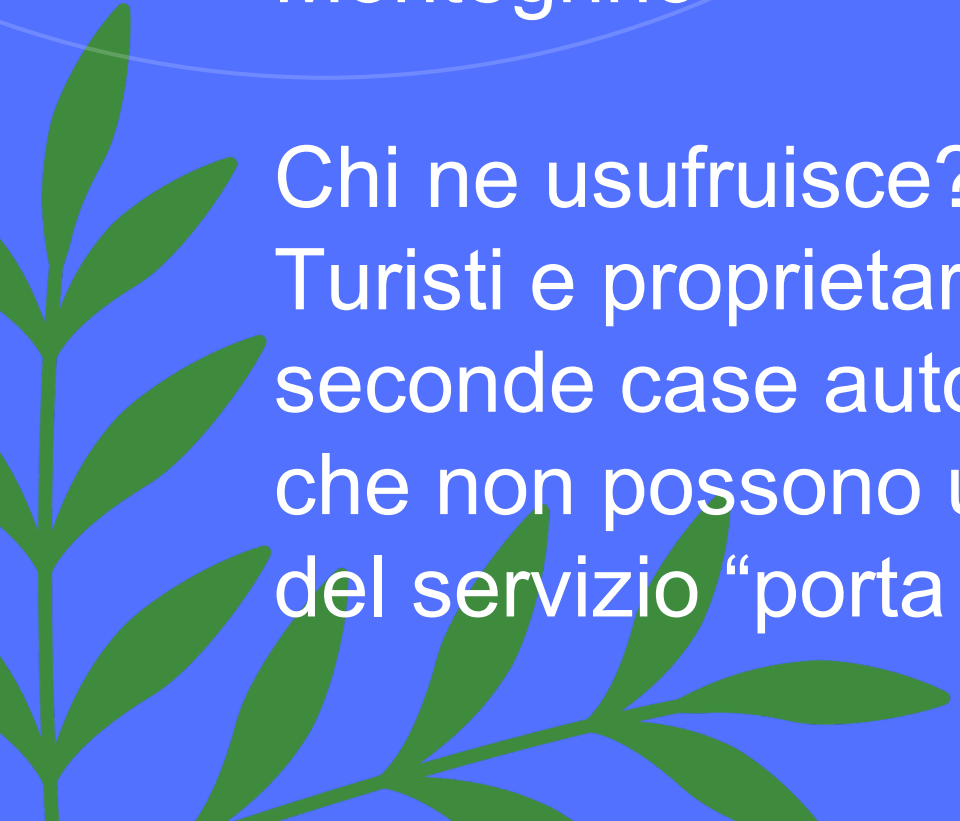




## 6 eco-isole

Caldè,  
Curiglia,  
Dumenza,  
Duno  
Germignaga,  
Montegrino

Chi ne usufruisce?  
Turisti e proprietari di  
seconde case autorizzati  
che non possono usufruire  
del servizio “porta a porta”





# Piattaforme ecologiche

Luino (aperta tutti i giorni (aperta anche la domenica dalle ore 14:00 alle 16:00))

Porto Valtravaglia (aperta 6 giorni su 7 , anche la domenica dalle ore 14:00 alle 16:00)

Cavona (6 giorni su 7)

Maccagno (lunedì, mercoledì, sabato, domenica)

Dumenza (giovedì, sabato)





# Ecomat distributori automatici di sacchetti

Dove?

Mesenzana, Cuveglio Porto Valtravaglia,  
Laveno, Luino, Dumenza, Cittiglio

**NOVITA'**





inoltre...

Piattaforma ecologica  
di Luino completamente  
rinnovata, con accessi  
automatizzati.

Frutto di un importante investimento





il regolamento unificato per tutti i Comuni di Comunità  
Montana

# 30 COMUNI UNITI



[vallidelverbano.it](http://vallidelverbano.it)



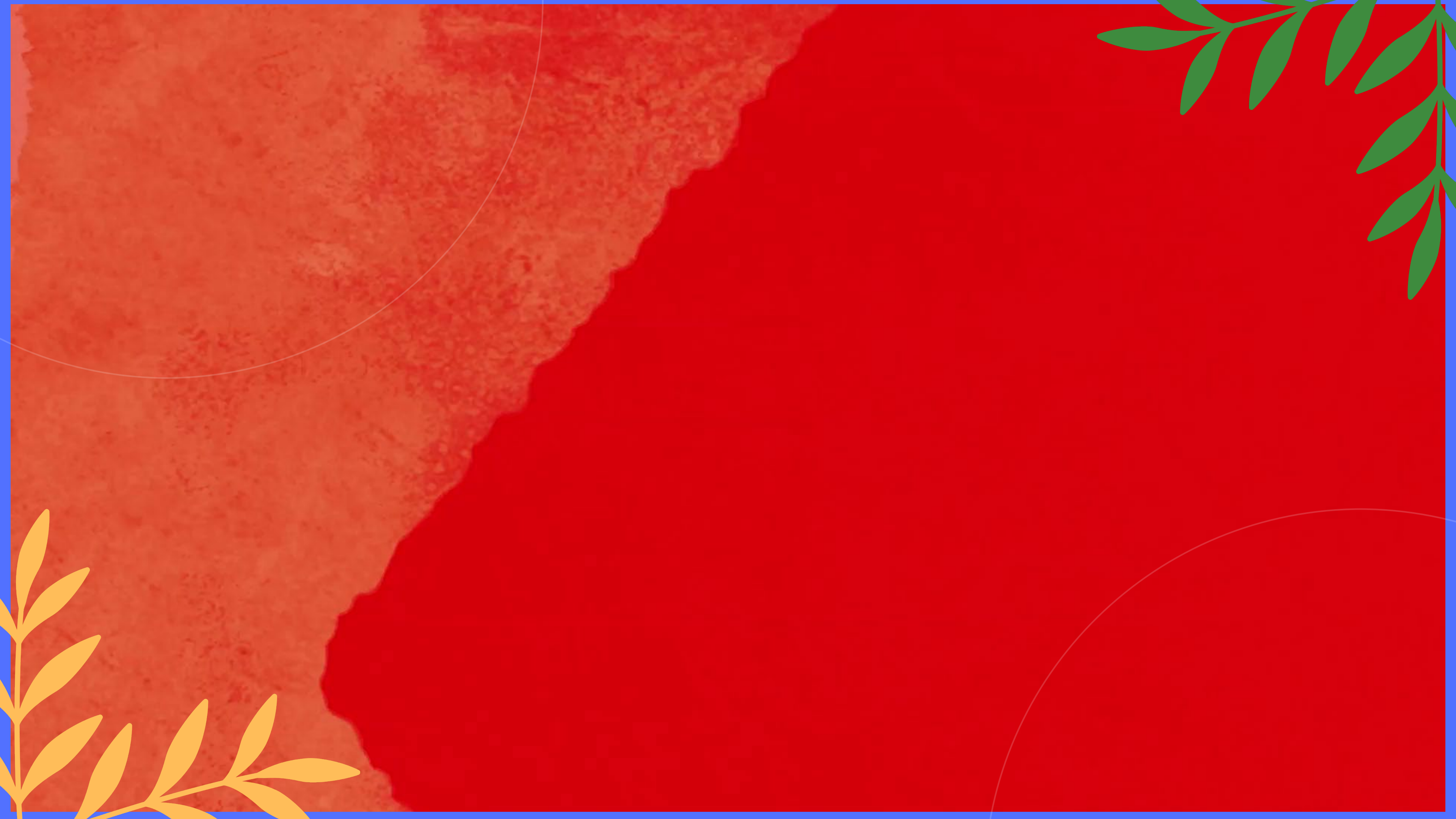


# MA NONOSTANTE TUTTO...

- i supermercati non sempre differenziano correttamente
- errori nel conferimento utenze domestiche
- secco non conforme in alcune utenze private (in futuro non verrà ritirato)
- cartone non correttamente esposto da parte di molti esercizi commerciali
- alcune attività turistiche, pur informate, faticano ad adeguarsi ai sistemi di conferimento che richiedono un'attenzione più partecipe

# DOVE SI BUTTA?

Ce lo spiegano i ragazzi !



# PROGETTI

finanziati da ECONORD e  
promossi da CMVV

Collaborazione pluri decennale con  
Koinè cooperativa sociale

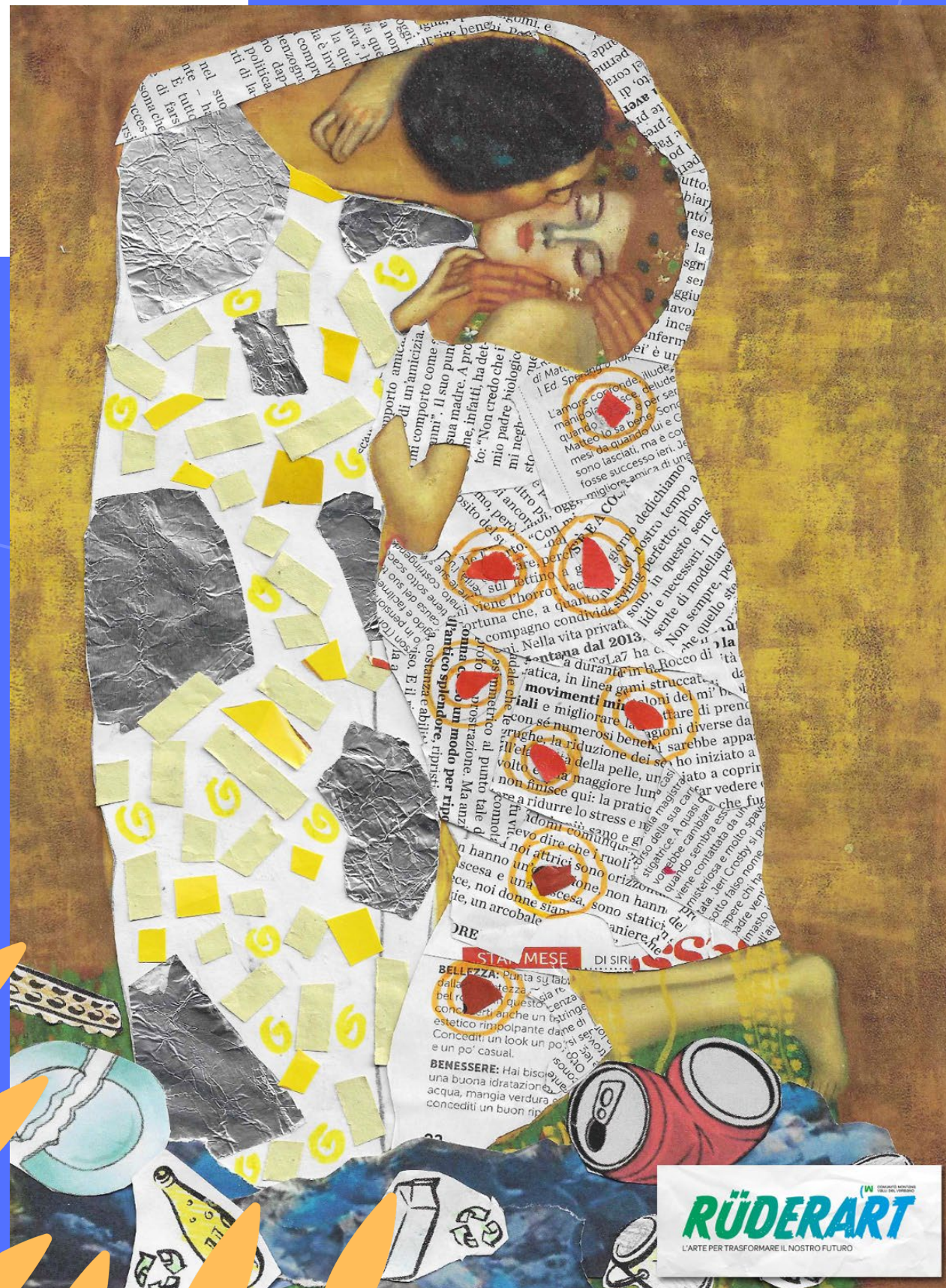
- Educazione ambientale in  
30 scuole, con **100 laboratori**
- Concorso per le scuole  
«Meno rifiuti a monte e a Valle»



# PROGETTI finanziati da ECONORD promossi da CMVV

Collaborazione pluri decennale con  
Koinè cooperativa sociale

“RUDERART” Campagna 2022-23 contro  
l'abbandono dei rifiuti in collaborazione con le  
scuole del territorio



**KOINÈ**  
cooperativa sociale onlus  
**LAMPOTV**



# IL FUTURO SONO I GIOVANI





# Prossimi progetti:

Incremento raccolta estiva di carta e cartonei

Incremento svuotamento eco-isole nel periodo estivo

Incremento servizio di rifornimento sacchi nei distributori automatici ECOMAT senza aggravii di costi

Intervento di ammodernamento piattaforma di Cavona

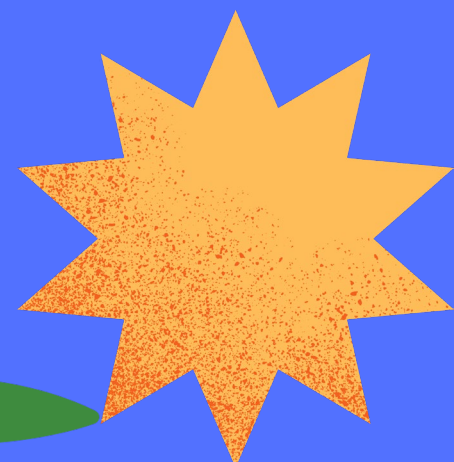


# Prossimi progetti:

Incremento svuotamento eco-isole nel periodo estivo

Aumento delle eco-isole da 6 a 10

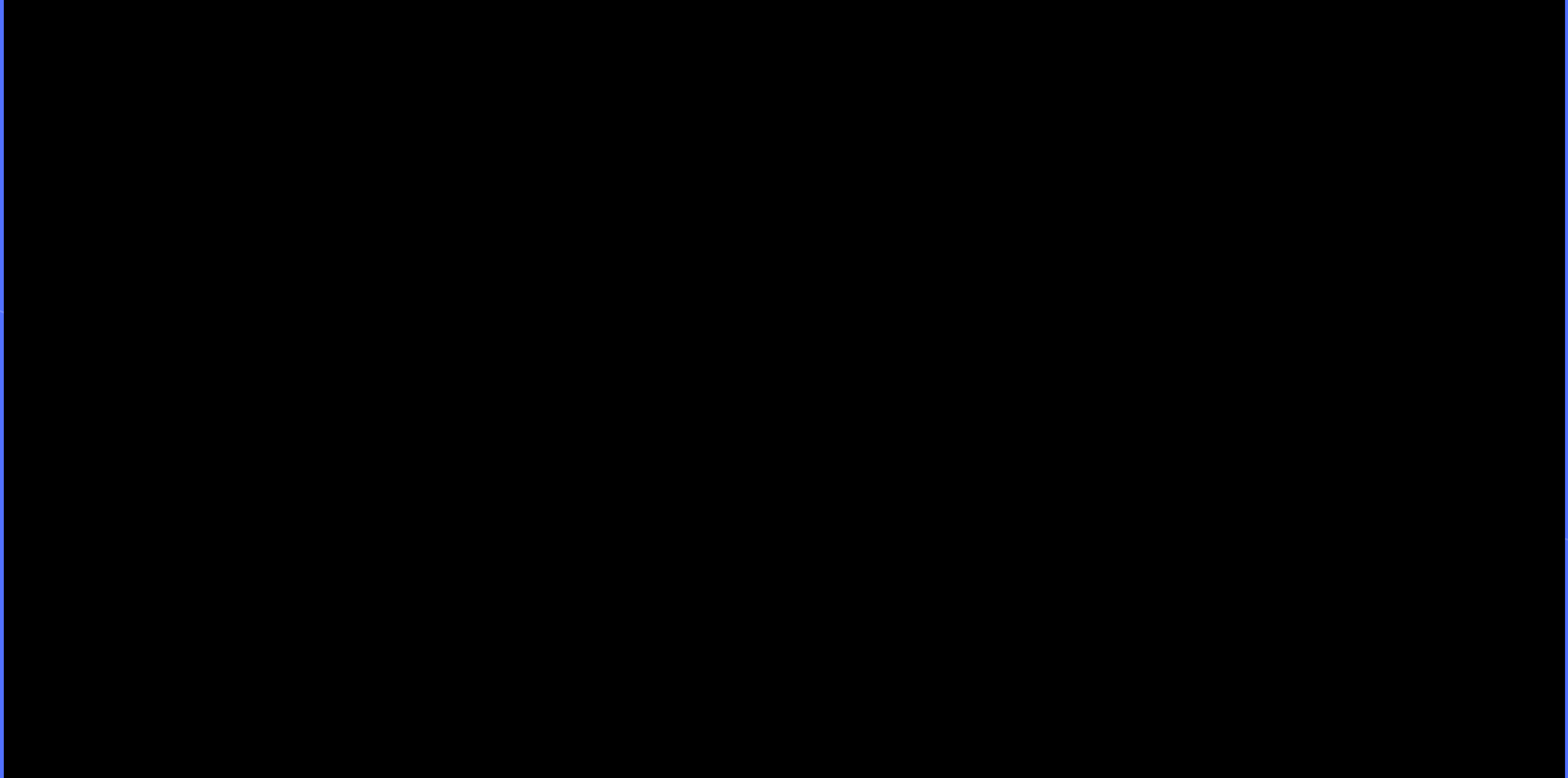
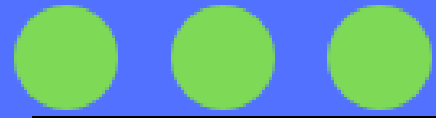
Sperimentazione del sistema QR per intercettare i turisti stranieri che non possono usufruire della carta regionale dei servizi





Perchè fare tutto questo?





Grazie a tutti per il vostro impegno che  
ci aiuterà a migliorare la nostra  
capacità di servizio

Assessorato Ecologia e Turismo della CMVV

