

PRESENTAZIONE E PORTFOLIO



La Banca delle Visite

Come un caffè sospeso in sanità,
raccoltiamo donazioni per offrire visite mediche
a chi è in difficoltà e non può attendere i tempi
del servizio sanitario nazionale.

bancadellevisite.it

SALUTE: LO SCENARIO IN ITALIA

- Il diritto alla Salute è costituzionalmente garantito (art. 32 Costituzione) ma il **sistema sanitario nazionale è sovraccarico**.
- Ogni anno sempre più persone **rinunciano a curarsi, a causa dei tempi di attesa, e per l'impossibilità di affrontare i costi delle prestazioni private**.

Sanità, le liste d'attesa raddoppiano i tempi

ARRETRATI DA SMALTIRE E REGOLE SUL DISTANZIAMENTO: LE ATTESE, GIÀ LUNGHE PRIMA DELL'EMERGENZA, CRESCERANNO ANCHE DI DUE MESI, IN ASSENZA DI PROVVEDIMENTI MIRATI

GLI ITALIANI SENZA MEDICI

Raffica di pensionamenti e concorsi semideserti: «In dieci anni perderemo 47.000 camici bianchi e tra 5 non potremo curare 14 milioni di persone» I laureati ci sono, il blocco è nelle specializzazioni



Sanità lumaca, allarme Nord-Sud «Sei milioni rinunciano alle cure»

Il dossier: liste d'attesa infinite, tempi ridottissimi se si sceglie il privato

Supplemento ordinario alla "Gazzetta Ufficiale", n. 360 del 28 dicembre 1978

Spedizione in abbonamento postale - Gruppo 1

GAZZETTA UFFICIALE

DELLA REPUBBLICA ITALIANA

PARTE PRIMA

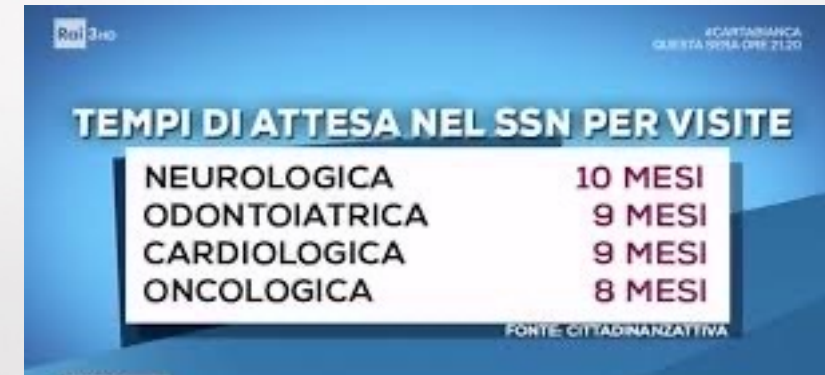
ROMA - Giovedì, 28 dicembre 1978

SI PUBBLICA TUTTI I GIORNI
MENO I FESTIVI

DIREZIONE E REDAZIONE PRESSO IL MINISTERO DI GRAZIA E GIUSTIZIA - UFFICIO PUBBLICAZIONE DELLE LEGGI E DECRETI - CENTRALINO 40101
AMMINISTRAZIONE PRESSO L'ISTITUTO POLIGRAFICO DELLO STATO - LIBRERIA DELLO STATO - PIAZZA GIUSEPPE VERDI, 10 - 00100 ROMA - CENTRALINO 8088

LEGGE 23 dicembre 1978, n. 833.

Istituzione del servizio sanitario nazionale.



Per l'emergenza COVID-19 sono saltati:

- ✓ 12,5 milioni di ESAMI DIAGNOSTICI
- ✓ 20,4 milioni di ANALISI DEL SANGUE
- ✓ 13,9 milioni di VISITE SPECIALISTICHE
- ✓ oltre un milione di RICOVERI



La Banca delle Visite

CHI SIAMO

La Fondazione Onlus nasce nel 2015 con la mission di tutelare il diritto alla salute uguale per tutti e garantire un accesso veloce ai controlli medici per le fasce più fragili, nel rispetto dei principi mutualistici della solidarietà e dell'aiuto reciproco.

COSA FACCIAMO

Dal 2017 con il circuito solidale Banca delle Visite raccogliamo donazioni per fornire prestazioni mediche a chi non può permettersi una visita a pagamento e non può attendere i tempi del servizio sanitario nazionale, in modo rapido e gratuito per l'utente.

Il Messaggero

UMBRIA

Data: 30.11.2021 Pag.: 68

“Banca delle visite”, in campo per abbattere le liste d'attesa

Monica Di Lecce

VOLONTARIATO

«In certi momenti difficili della vita, fa bene all'anima incontrare chi tende una mano». Ficoella, così si firma nel messaggio fatto pervenire alla struttura, è solo una delle oltre venti persone che, nell'anno del covid, hanno usufruito della Banca delle visite nel Ternano.

Un progetto solidale della Fondazione Health Italia onlus e Mba, che ha visto la luce della prima filiale a Terni nel maggio di due anni fa e che, durante l'emergenza sanitaria, ha registrato un'impennata di richieste in coincidenza con le difficoltà economiche connesse al covid. «La Banca delle visite», spiega Matteo Lampertini, presidente mutualistico, aiuta le persone che non possono permettersi una visita privata o non possono attendere i tempi del sistema sanitario nazionale, a ottenere prestazioni sanitarie gratuite. Per accedervi ci sono due condizioni: che la prescrizione medica abbia l'esenzione per reddito e che la prima data utile per la prestazione nel servizio pubblico cada oltre un mese dalla prenotazione.

«La Banca delle visite», prosegue Lampertini, consente alla

persona in tale situazione di accedere alla prestazione privatamente ma senza pagare nulla. E' la Banca delle visite a pagare la prestazione grazie ai contributi da parte di privati cittadini e aziende».

Il sistema è quello delle mutue, ossia enti no profit del terzo settore. «Attraverso una gestione virtuosa dei contributi degli associati - spiega Matteo Lampertini - queste realtà consentono agli associati di accedere alle prestazioni sanitarie nel privato con una serie di vantaggi, anche a livello fiscale; di alleggerire il sistema sanitario pubblico liberandolo dalle richieste di quanti possono scegliere l'alternativa, abbattendo così le liste d'attesa, e di finanziare iniziative come quelle della Banca delle visite per chi non può permettersi tale alternativa. In quest'ottica le

IL MUTUO SOCCORSO ALLA BASE DELLA FILOSOFIA DELLA FONDAZIONE CHE AIUTA I MALATI POVERI

mutue si collocano in una posizione di collaborazione e integrazione con la sanità pubbli-

ca». Se il covid da un lato ha accentratato le difficoltà di certe famiglie, dall'altro ha alzato il livello d'attenzione del ternano verso la propria salute e verso questi "sistemi di integrazione" rispetto alla sanità pubblica. «Tutti abbiamo presenti i principi con cui operano forme mutualistiche che esistevano o esistono ancora all'interno di alcune grandi aziende del nostro territorio», aggiunge Lampertini - «sugli stessi operano le mutue presenti su tutto il territorio nazionale con la differenza che, rispetto a quelle aziendali, sono accessibili a qualsiasi categoria di lavoratori e non. Intorno a queste realtà sta crescendo anche a Terni l'interesse e la sensibilità dei cittadini, ma anche delle aziende, che non possono o non vogliono attendere i tempi del servizio sanitario pubblico e quindi sono attratti dalla possibilità di accedere alle prestazioni sanitarie del privato con una serie di vantaggi e sgravi. Le offerte delle mutue sono diverse ma in linea generale i loro piani sanitari sono senza limiti d'età, a differenza dei prodotti assicurativi dove c'è invece un'età d'uscita, sono estesi a tutta la famiglia e offrono dalle coperture a patologie pregresse, incluse quelle delle persone fragili».

CHI PUÒ DONA, CHI HA BISOGNO, CHIEDE



SU WWW.BANCADELLEVISITE.IT si può:

- DONARE un importo libero o una prestazione solidale {DONA ORA}
- CHIEDERE AIUTO per la prestazione di cui si ha bisogno {CHIEDI AIUTO}

**Utenti che si trovano
in una situazione di momentaneo disagio
per motivi di lavoro, di salute, di problemi
familiari..**

✓ **IN TUTTA ITALIA**

✓ **PER QUALUNQUE VISITA SPECIALISTICA
O PRESTAZIONE DIAGNOSTICA**

(previa verifica di alcuni requisiti)

• In mancanza di segnalazione da Amico Point, Caritas, Parrocchie, altre associazioni o servizi sociali dei Comuni, si farà riferimento al dato ISEE (requisito richiesto: ISEE inferiore a 12.000€)



LE TESTIMONIANZE

LE STORIE

Storie e testimonianze reali di persone che abbiamo già aiutato

Tante testimonianze disponibili su www.bancadellevisite.it e il canale youtube



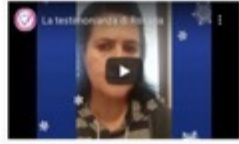
Visita fisiatrica per Carmen

Carmen è originaria della Romania, ma vive da molti anni in Italia, dove è sempre rimbalzata le maniche per mantenere le sue due figlie da sola. La sua vita di lavoro, dove con dedizione ogni giorno si impegna per rendere la vita delle persone che assisteva. Questa volta è... [Leggi tutto](#)



Visita osteopata per Chiara

Chiara, di Genova, da tempo necessitava di essere seguita da un osteopata, ma trovava come da diversi mesi per indipendenza economica. Grazie alla donazione di Federico del Parma, Chiara ha potuto fare la visita richiesta di 3 giorni. Un periodo frequente, che in questo periodo vale un... [Leggi tutto](#)



Visita fisiatrica per Rosaria

Rosaria, compagna di scuola ma trasferitasi a Palermo da molti anni, è ricoverata da una condizione cronica di indegno da diverso tempo. Un problema cronico di grado che rendeva ormai complicato camminare. Difficile svolgere le attività comuni di ogni giorno, impossibile potersi recare nel... [Leggi tutto](#)



Analisi del sangue per Karis

La bambina di Karis ha avuto dei problemi di salute che l'hanno costretta a fermare scuola e partecipi nei previsti dal servizio sanitario nazionale. Spese che per una famiglia di basso reddito erano un peso. Grazie al contributo di una famiglia di alto livello, Karis ha potuto fare l'analisi del sangue... [Leggi tutto](#)



Consultazione dietologica per Patrizia

Il problema di Patrizia è un problema di salute che l'hanno costretta a fermare scuola e partecipi nei previsti dal servizio sanitario nazionale. Spese che per una famiglia di basso reddito erano un peso. Grazie al contributo di una famiglia di alto livello, Patrizia ha potuto fare la consultazione dietologica... [Leggi tutto](#)



Testimonianza di Aliou e Papa

Per i piccoli Aliou e Papa... [0:36](#)



Densitometria Ossea per Donatella

Donatella è un'algia originaria di Torino, che da tempo combatte con i dolori. La sua vita presenta una condizione cronica da diversi mesi. Grazie al contributo di una famiglia di alto livello, Donatella ha potuto fare la densitometria ossea... [Leggi tutto](#)



Visita chirurgica per Alessandro

Una recente visita con un medico di qualità di nome effettivo e di qualità. Alessandro ha avuto un incidente stradale che gli ha causato un trauma cranico. Grazie al contributo di una famiglia di alto livello, Alessandro ha potuto fare la visita chirurgica... [Leggi tutto](#)



Visita ortopedica per Marzia

Marzia, di Novara, ha ricevuto in dono dei controlli ortopedici, grazie alla donazione di Maria Daniela da Novara. Marzia è stata vittima di un'artrosi che le ha causato un trauma cranico. Grazie al contributo di una famiglia di alto livello, Marzia ha potuto fare la visita ortopedica... [Leggi tutto](#)



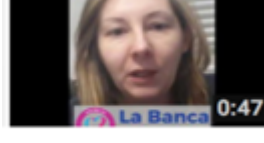
Visita ginecologica per Ana Carolina

Ana lavora per una cooperativa a Torino, ma il suo lavoro non consente di avere una vita stabile economicamente e che ha chiesto una mano per una visita ginecologica, per risolvere un problema cronico che la affliggeva. Ana ha promesso che nel tempo vorrebbe fare un... [Leggi tutto](#)



Visita oculistica per Amerigo

Amerigo, di Torino, che ha chiesto aiuto per dei controlli oculistici. Da una parte abbiamo scoperto che il problema è un po' più serio del previsto. Continua a seguire Amerigo nel suo percorso di guarigione, abbiamo contattato un professionista di Milano, che opera in oculi... [Leggi tutto](#)



Testimonianza di Alice

Per Alice... [0:47](#)



Visita chirurgica per Alessandro

Alessandro ha avuto un incidente stradale che gli ha causato un trauma cranico. Grazie al contributo di una famiglia di alto livello, Alessandro ha potuto fare la visita chirurgica... [Leggi tutto](#)



Visita oculistica per Daniele

Daniele ha avuto un problema di salute che l'hanno costretto a fermare scuola e partecipi nei previsti dal servizio sanitario nazionale. Spese che per una famiglia di basso reddito erano un peso. Grazie al contributo di una famiglia di alto livello, Daniele ha potuto fare la visita oculistica... [Leggi tutto](#)



Visita oculistica per Roberto

Roberto ha avuto un problema di salute che l'hanno costretto a fermare scuola e partecipi nei previsti dal servizio sanitario nazionale. Spese che per una famiglia di basso reddito erano un peso. Grazie al contributo di una famiglia di alto livello, Roberto ha potuto fare la visita oculistica... [Leggi tutto](#)



Ecografia per Simona

Simona ha avuto un problema di salute che l'hanno costretto a fermare scuola e partecipi nei previsti dal servizio sanitario nazionale. Spese che per una famiglia di basso reddito erano un peso. Grazie al contributo di una famiglia di alto livello, Simona ha potuto fare l'ecografia... [Leggi tutto](#)



Visita ginecologica per Maria Luisa

Maria Luisa ha avuto un problema di salute che l'hanno costretto a fermare scuola e partecipi nei previsti dal servizio sanitario nazionale. Spese che per una famiglia di basso reddito erano un peso. Grazie al contributo di una famiglia di alto livello, Maria Luisa ha potuto fare la visita ginecologica... [Leggi tutto](#)



Testimonianza di Angelo

Per Angelo... [0:48](#)



LA RETE SOLIDALE

La Banca delle Visite è presente in tutta Italia con **Amici Sostenitori e Point** per la promozione del circuito. Aderire a Banca delle Visite vuol dire contribuire a **migliorare il benessere** delle persone e della comunità locale, divulgando un servizio di utilità **sociale per tutelare la salute e promuovere la prevenzione contro la povertà sanitaria.**



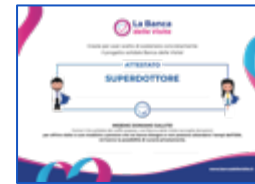
AMICI SOSTENITORI E AMICI POINT

- Persone fisiche
- Attività commerciali
- Associazioni, enti, sedi locali



SUPERDOTTORI & SUPERCLINICHE

- Studi medici
- Strutture polispecialistiche
- Cliniche e ospedali



COMUNE AMICO

- Amministrazioni locali



ALCUNI PARTNER

I SOCI FONDATORI:



Croce Rossa Italiana
Comitato di Verona



ASSIMPRESE
LAZIO SUD
ASSOCIAZIONE ARTIGIANI E PMI
PROVINCIA DI LATINA E FROSINONE



IMPATTO SOCIALE

Aderenza agli obiettivi per lo sviluppo sostenibile



**La Banca
delle Visite**



Agenda Onu 2030

L'attenzione al **welfare sociale**, la tutela del **diritto alla salute** contro la povertà sanitaria, l'impegno per consentire un **accesso alle cure** uguale per tutti: sono tra i principi che muovono il circuito solidale della Fondazione e rappresentano elementi in linea con diversi **obiettivi per lo sviluppo sostenibile dell'Agenda ONU 2030**.

Chi sceglie Banca delle Visite, sceglie di contribuire in maniera concreta a migliorare la sostenibilità sociale del nostro Paese.

Le nostre attività impattano direttamente o indirettamente su 5 obiettivi per lo sviluppo sostenibile, di cui in particolare:

- **3. Assicurare la salute e il benessere per tutti e per tutte le età.**
- **10. Ridurre le disuguaglianze all'interno della nazione.**



PORTFOLIO ATTIVITÀ

Iniziative, sinergie ed eventi per la diffusione e il fundraising



**La Banca
delle Visite**

Una selezione di attività e iniziative che vedono Banca delle Visite protagonista in ambiti e contesti eterogenei, collaborazioni win win che coinvolgono profit e non profit, amministrazioni, contesti istituzionali e semplici privati.

Obiettivo: diffondere il circuito per raccogliere adesioni e fondi per aiutare sempre più persone sul territorio, con il prezioso supporto volontario di Amici Sostenitori e Point, SuperDottori e centri polispecialistici e Amministrazioni locali.

- ❖ **SINERGIE PROFIT – NON PROFIT**
- ❖ **FUNDRAISING**
- ❖ **PATROCINI ISTITUZIONALI**
- ❖ **COLLABORAZIONI TRA ENTI DEL TERZO SETTORE**



PORTFOLIO - CAMPAGNA DI SENSIBILIZZAZIONE

- case history con 'TEMPOSOSPESO.ORG'
- crowdfunding con tecnologia blockchain
- attività informativa in centri commerciali

Campagna: TEMPO SOSPESO.ORG con Lab00 Onlus

- Crowdfunding tramite temposospeso.org
- Iniziativa «C'è tempo per gli altri» in 8 centri commerciali

BDV: erogazione visite per donne e bambini in tutta Italia

352
VISITE
donate

in
76
comuni

14.375
MINUTI



LABOO

sorgenia

The MAP REPORT

Svicom
REAL ESTATE MANAGERS



Croce Rossa Italiana



**PORTFOLIO
SPONSORIZZAZIONE CON PRODOTTO
CAMPAGNE SOCIAL E STAMPA**

**Campagne Armolipid:
#mettici il cuore TALKS 2022/2023
#metticiilcuore 2021/2022**

**Brand: ARMOLIPID ITALIA
Azienda sponsor: Mylan - VIATRIS
(farmaceutica)**

**Svolgimento:
Campagna social per la Prevenzione con
podcast e post dedicati con personaggi
noti in diversi settori.**

**Per ogni interazione degli utenti con
la campagna, viene conteggiata 1 visita
donata.**

Durata campagna 3 mesi (ott/dic 2023)

**Obiettivo
2023:
600
VISITE**

**Campagna
2022:
500
VISITE**



PORTFOLIO 2022

EVENTI DI FUNDRAISING

Charity Dinner e eventi di beneficenza

- Assegnazione premi
- Lotteria di beneficenza
- Riffe solidali
- Charity Dinner
- Aste di beneficenza
- Show Cooking
- Eventi di raccolta fondi
- Iniziative benefiche



PORTFOLIO 2019/2022

PARTECIPAZIONI A TRASMISSIONI TV E RADIO

- Interviste in varie trasmissioni TV e radio per la divulgazione del circuito solidale e reportage eventi.



PORTFOLIO 2022:

SINERGIE CON LE ISTITUZIONI: I «COMUNI AMICI»

Protocolli di intesa con i Comuni e patrocinio come «Comune Amico» al circuito solidale e per facilitare così la divulgazione sul territorio, la sinergia con le realtà che operano nel sociale per l'individuazione dei casi di bisogno e per stimolare il supporto da parte di aziende e privati, anche attraverso iniziative promozionali sul territorio.



PORTFOLIO 2021/2022

**PARTECIPAZIONE A CONVEGNI E
MANIFESTAZIONI ISTITUZIONALI.
INTERVENTI IN
EVENTI AZIENDALI E ACCADEMICI.**

**OBJ: divulgazione del circuito
solidale e case history italiano**

- Presenza in vari contesti istituzionali, accademici e di informazione, quale testimonianza concreta di strumento di **welfare sociale**.
- Partecipazione in eventi di realtà aziendali partner, sponsor e sostenitori del circuito.
- Inserimento del case history Banca delle Visite come «Cultura del Dono» in programmi formativi di istruzione scolastica (PCTO).



PORTFOLIO 2021/2022

Co-MARKETING E BRANDING: EVENTI SALUTE, SPORT, CULTURA

- Partecipazione ad eventi e iniziative in tutta Italia

Attività:
scambio visibilità, presenza e promozione in occasione eventi sportivi, sociali e culturali, iniziative, match, giornate a tema, prevenzione e salute.



PORTFOLIO 2021/2022

Co-MARKETING E BRANDING: IN AMBITO SPORTIVO

Brand:

- ROMA VOLLEY CLUB (dal 2021)
- ROMA SPORTS NETWORK (dal 2022)
- SS LAZIO BASKET IN CARROZZINA (dal 2022)
- TOTTI SPORTING CLUB
- MOGLIANO VENETO RUGBY

- **Partners:** visibilità on e offline, web e social, attività di comunicazione.

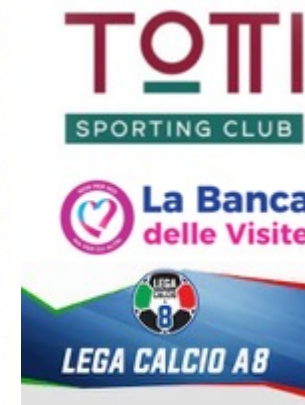
- **BDV:** messa a disposizione di prestazioni per utenti e famiglie in situazioni di disagio economico.



SS Lazio Basket in carrozzina



Totti Sporting Club



Roma Sports Network



Roma Volley Club



Mogliano Veneto Rugby



COLLABORAZIONI CON ALTRI ENTI DEL TERZO SETTORE

Diverse collaborazioni attive e in fase di attivazione con molte realtà del terzo settore, per sinergie sul territorio e iniziative di fundraising.

Es. Evento charity



Croce Rossa Italiana
Comitato di Verona



80
VISITE
DONATE



Save the Children
Italia ONLUS



100 VISITE MEDICHE
DISPONIBILI
PER I RIFUGIATI
IN ITALIA

#stopWar

FUNDRAISING
IL GRANDE EVENTO DI BENEFICENZA

14 dicembre 2022

Le Stelle Manzoniane

ore 19.30
Aperitivo di benvenuto
ore 20.30
Cena

Palataurus
Lecco
Viale Giacomo Brodolini, 35

SHOP SOLIDALE: REGALI AZIENDALI, LASCITI, BOMBONIERE, GADGET CO-BRANDIZZATI

Altri modi per supportare concretamente: possiamo confezionare gadget e soluzioni personalizzabili con lettera e messaggi personalizzabili, doni aziendali, pergamene per ricorrenze, bomboniere solidali, lasciti testamentari.



Mug tazza brandizzata



Portachiavi



T Shirt



Block notes con penna



Braccialetti



Set 12 matite colorate



Candela dorata



Polo blu

Gadget co-brandizzati:



Doni aziendali solidali:



Per donare il **5x1000** a Banca delle Visite Onlus **CF.97855500589**

IL NOSTRO 2022 IN NUMERI

Agg. al 31 10 2022

262

SuperDottori
e
SuperCliniche

150

Amici
Sostenitori
e Amici Point

88

Comuni
coinvolti

163

Articoli web e stampa





NORD

LOMBARDIA

- ✓ Cassina de' Pecchi (MI)
- Paderno Dugnano (MI)
- Cesano Maderno (MI)
- Lodi (MI)
- Monza (MB)

Tramite l'Amico Point Croce Verde Bosisio (LECCO):

- ✓ Annone Brianza (LC)
- ✓ Barzago (LC)
- ✓ Bosisio Parini (LC)
- ✓ Bulciago (LC)
- ✓ Castello Brianza (LC)
- ✓ Cesana Brianza (LC)
- ✓ Colle Brianza (LC)
- ✓ Dolzago (LC)
- ✓ Garbagnate Monastero (LC)
- ✓ Costa Masnaga (LC)
- ✓ Molteno (LC)
- ✓ Nibionno (LC)
- ✓ Oggiono (LC)
- ✓ Rogeno (LC)
- ✓ Sirone (LC)
- ✓ Suello (LC)
- ✓ Ello (LC)

PIEMONTE

- ✓ Briona (NO)
- ✓ Verbania (VCO)
- Moncalieri (TO)

VENETO

- ✓ Verona (VR)
- ✓ Villa Bartolomea (VR)
- ✓ **Mogliano Veneto (TV) PET**
- Venezia

EMILIA ROMAGNA

- ✓ Ferrara (FE)
- ✓ San Lazzaro di Savena (BO)

CENTRO

LAZIO

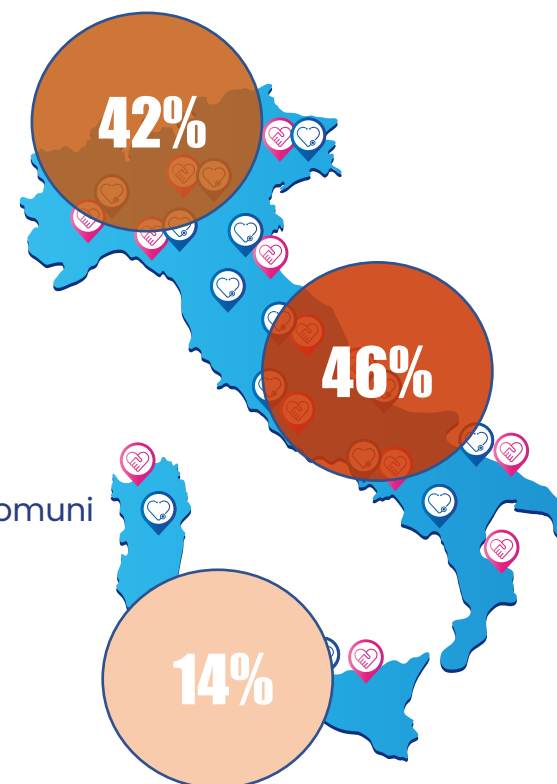
- ✓ Campagnano di Roma (RM)
- ✓ Capena (RM)
- ✓ Castelnuovo di Porto (RM)
- ✓ Civitella San Paolo (RM)
- ✓ Fiano Romano (RM)
- ✓ Filacciano (RM)
- ✓ Formello (RM)
- ✓ Labico (RM)
- ✓ Ladispoli (RM)
- ✓ Magliano Romano (RM)
- ✓ Mazzano Romano (RM)
- ✓ Morlupo (RM)
- ✓ Nazzano (RM)
- ✓ Ponzano Romano (RM)
- ✓ Riano (RM)
- ✓ Rignano Flaminio (RM)
- ✓ Sacrofano (RM)
- ✓ Sant'Oreste (RM)
- ✓ Torrita Tiberina (RM)
- ✓ Casalattico (RM)
- Distretto di TIVOLI (RM) 20 comuni
- ✓ Isola Liri (FR)
- Arpino (FR)
- Sora (FR)
- ✓ Latina (LT)

ROMA CAPITALE

- ✓ Municipio XV
- Municipio XII
- Municipio X

MARCHE

- Porto San Giorgio (CH)



SUD E ISOLE

CAMPANIA

- ✓ Agerola (NA)
- ✓ Casoria (NA)
- Napoli (NA)
- Capua (NA)
- Nocera (NA)

PUGLIA

- Molfetta (BA)

SARDEGNA

- ✓ Nuoro (NU)
- ✓ Ollolai (NU)
- ✓ Orani (NU)

SICILIA

- ✓ Piazza Armerina (EN)
- S. Agata Li Battiati (CT)

LEGENDA:

- ✓ Già aderito
- In progress



La Banca delle Visite *pet*

**La salute è un diritto uguale per tutti,
anche per i nostri amici animali.**



con il patrocinio di:



powered by:



**La Banca
delle Visite**

www.bancadellevisitepet.it



La Banca delle Visite *pet*

In Preparazione:

Evento **MILANO** - 30 novembre 2022

con:

- **Comune di LODI**
- **Università di Milano**,
facoltà di Veterinaria
- **ENPA**

Coming soon:



Conferenza Stampa lancio
Milano - 9 settembre 2022

PATROCINI:



**PARTNER E
SPONSOR:**



UN CIRCUITO VIRTUOSO IN ESPANSIONE

Vuoi collaborare con noi? Contattaci!
info@bancadellevisite.it



**Amici Sostenitori
e Amici POINT**



**SuperDottori
e SuperCliniche**



**La Banca
delle Visite**



www.bancadellevisite.it



www.bancadellevisite.it

Le Donazioni liberali beneficiano di **agevolazioni fiscali** (art. 83 del Dlgs 117/2017)

PER IMPRESE E PRIVATI:

è possibile dedurre dal reddito fino a 30.000€ o massimo il 10% del reddito complessivo dichiarato.